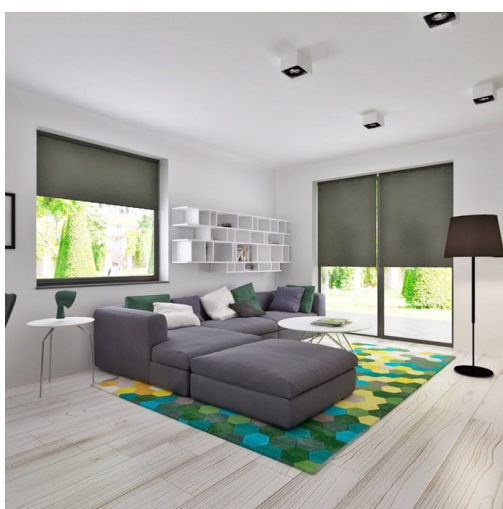


Podstawowe informacje



Dane techniczne projektu

Całkowita powierzchnia	157.70 m²
Powierzchnia użytkowa	157.59 m²
Powierzchnia zabudowy	221 m²
Powierzchnia dachu	332.91 m²
Kubatura	1 240.21 m³
Wymiary budynku	12.54 x 23.32 m
Kąt nachylenia	30°
Wysokość budynku	7.59 m
Wymiary działki	20.54 x 31.32 m



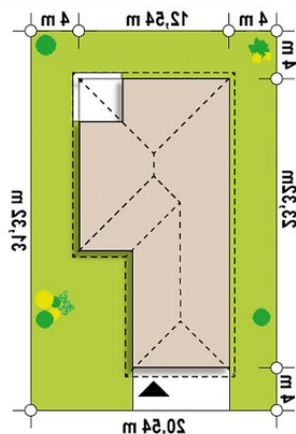
Opis projektu

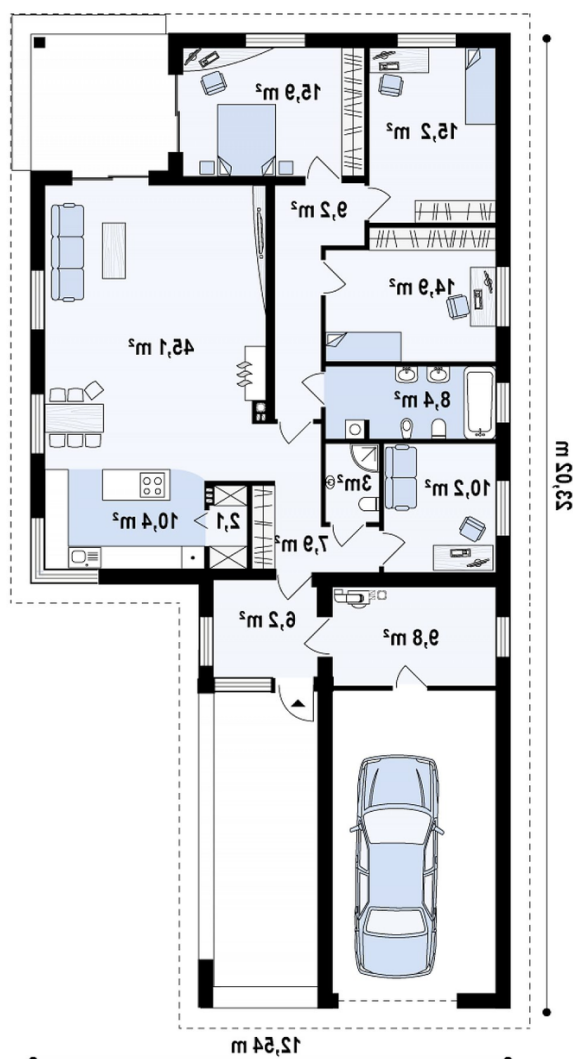
Ściany: gazobeton, ceramika, silikaty
 Dach: dachówka, blachodachówka, blacha
 Strop: betonowy gęstożebrowy Teriva

Elewacje



Sytuacje



Rzuty

Parter 157.70 m²

Sie	6.20 m ²
Hol	9.20 m ²
Salonjadalnia	45.90 m ²
Kuchnia	9.60 m ²
Spiarka	2.10 m ²
Garaż	24.30 m ²
Hol	7.90 m ²
łazienka	3.00 m ²
Gabinet	10.20 m ²
łazienka	8.40 m ²
Pom gosp	9.20 m ²
Pokój	14.90 m ²
Pokój	15.20 m ²
Pokój	15.90 m ²