

Podstawowe informacje



Dane techniczne projektu

Całkowita powierzchnia	102.50 m²
Powierzchnia użytkowa	100.22 m²
Powierzchnia zabudowy	77.90 m²
Powierzchnia dachu	127.61 m²
Kubatura	281.72 m³
Wymiary budynku	10.18 x 7.98 m
Kąt nachylenia	40°
Wysokość budynku	7.49 m
Wymiary działki	17.18 x 15.98 m



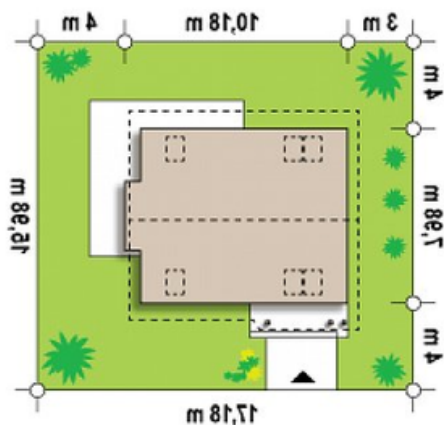
Opis projektu

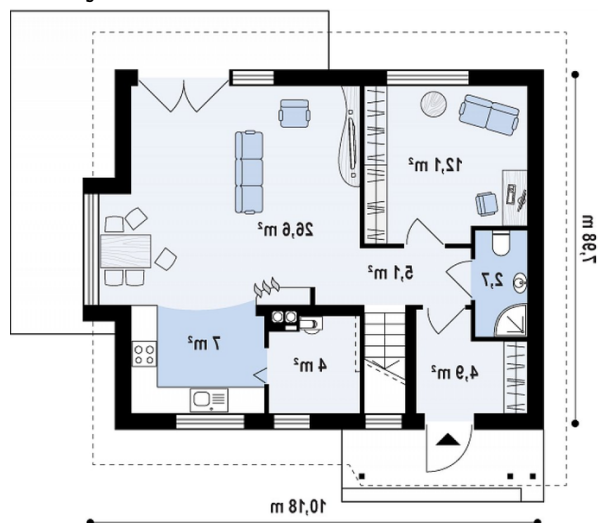
Ściany: gazobeton, ceramika, silikaty
Dach: dachówka, blachodachówka
Strop: betonowy gęstożebrowy Teriva

Elewacje

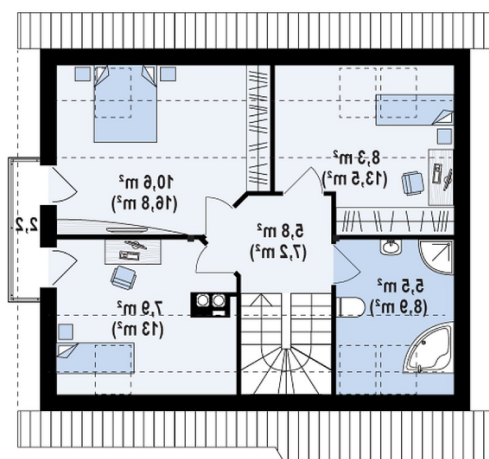


Sytuacje



Rzuty

Parter 62.30 m²

Sie	4.80 m ²
Hol	5.10 m ²
Salonjadalnia	26.60 m ²
Kuchnia	7.00 m ²
Pom gosp	4.00 m ²
Pokój	12.10 m ²
WC	2.70 m ²


Poddasze 40.20 m²

Hol	5.80 m ²
Balkon	2.20 m ²
Pokój	7.80 m ²
Pokój	10.60 m ²
Pokój	8.30 m ²
łazienka	5.50 m ²