

Podstawowe informacje



Dane techniczne projektu

Całkowita powierzchnia	91.30 m²
Powierzchnia użytkowa	91.24 m²
Powierzchnia zabudowy	113.50 m²
Powierzchnia dachu	177.82 m²
Kubatura	256 m³
Wymiary budynku	11.64 x 11.04 m
Kąt nachylenia	32°
Wysokość budynku	6.86 m
Wymiary działki	18.64 x 19.04 m

Opis projektu

Z64+ wersja w technologii murowanej, powiększona, z dodatkowym pokojem.

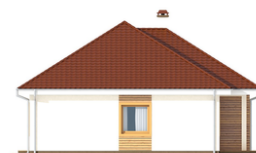
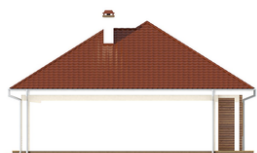
Ściany: gazobeton, ceramika, silikaty

Dach: dachówka, blachodachówka

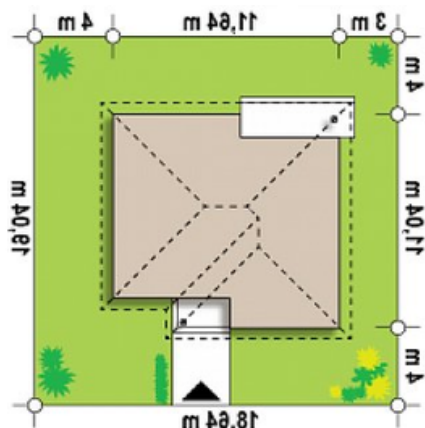
Strop: betonowy gęstożebrowy Teriva



Elewacje



Sytuacje



Rzuty

Parter 91.30 m²

Sie	3.00 m ²
Pokój	12.60 m ²
Pom gosp	4.20 m ²
Hol	7.40 m ²
Salonkuchnia	36.40 m ²
Spiarka	2.40 m ²
Pokój	10.20 m ²
łazienka	5.60 m ²
Pokój	9.50 m ²