

Podstawowe informacje



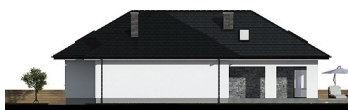
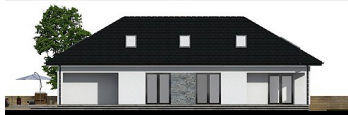
Dane techniczne projektu

Całkowita powierzchnia	110.10 m²
Powierzchnia użytkowa	171.90 m²
Powierzchnia zabudowy	221 m²
Kubatura	1 m³
Wymiary budynku	14.88 x 17.94 m
Kąt nachylenia	30°
Wysokość budynku	6.86 m
Wymiary działki	21.88 x 25.94 m

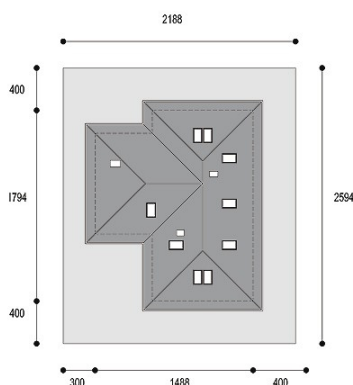
Opis projektu

Dom parterowy wolnostojący, z poddaszem użytkowym, niepodpiwniczony z garażem dwustanowiskowym.

Elewacje



Sytuacje



Rzuty

