

Podstawowe informacje



Dane techniczne projektu

Całkowita powierzchnia	95.20 m ²
Powierzchnia użytkowa	95.23 m ²
Powierzchnia zabudowy	114.42 m ²
Powierzchnia dachu	190.99 m ²
Kubatura	266.30 m ³
Wymiary budynku	13.08 x 8.88 m
Kąt nachylenia	30°
Wysokość budynku	6.34 m
Wymiary działki	20.08 x 16.88 m



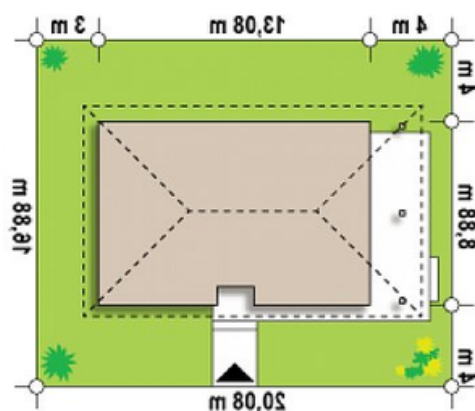
Opis projektu

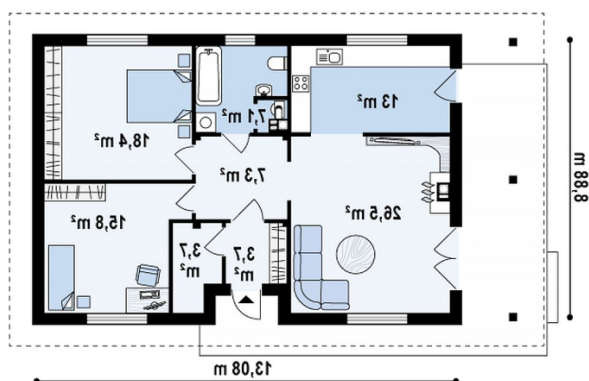
Ściany: gazobeton, ceramika, silikaty
Dach: dachówka, blachodachówka
Strop: drewniany, więzary

Elewacje



Sytuacje



Rzuty

Parter 95.20 m²

Sie	3.70 m ²
Hol	7.00 m ²
Salon	26.50 m ²
Pom gosp	3.70 m ²
łazienka	7.10 m ²
Pokój	18.40 m ²
Pokój	15.80 m ²
Kuchnia	13.00 m ²