

Podstawowe informacje



Dane techniczne projektu

Całkowita powierzchnia	215.98 m²
Powierzchnia użytkowa	182.08 m²
Powierzchnia zabudowy	279.04 m²
Powierzchnia dachu	407 m²
Kubatura	1 330 m³
Wymiary budynku	19.55 x 18.95 m
Kąt nachylenia	30°
Wysokość budynku	6.94 m
Wymiary działki	27.55 x 29.45 m



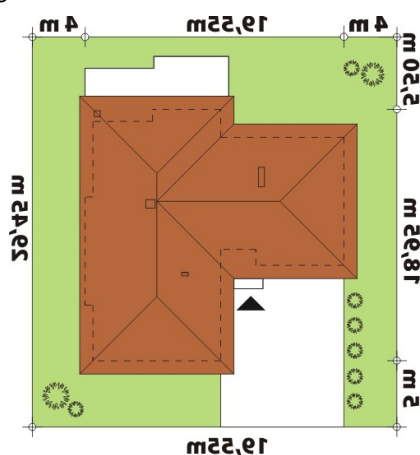
Opis projektu

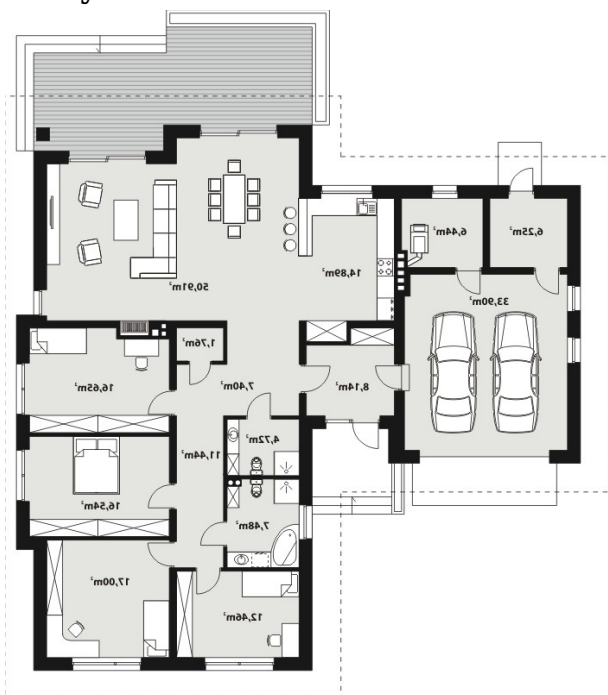
Dom jednorodzinny, parterowy, z dwustanowiskowym garażem. Wygodny, z przestronną i otwartą częścią dzienną oraz wydzieloną częścią nocną z czterema sypialniami i łazienką. Dom posiada duże przeszklenia w salonie i jadalni z wyjściami na zadaszony taras. Kominek w salonie jest zgrabnie schowany w ścianę przez co nie pomniejsza go. W domu przewidziano wiele miejsca na szafy i schowki. Duża kotłownia oraz pomieszczenie na skład opału pozwala na montaż kotła na dowolny rodzaj paliwa.

Elewacje



Sytuacje



Rzuty

Parter 215.98 m²

Wiatrołap	8.14 m ²
Łazienka	7.48 m ²
Łazienka	4.72 m ²
Schowek	1.76 m ²
Kotłownia	6.44 m ²
Skład opału	6.25 m ²
Garaż	33.90 m ²
Korytarz	7.40 m ²
Kuchnia	14.89 m ²
Salon z jadalnią	50.91 m ²
Sypialnia	16.65 m ²
Sypialnia	16.54 m ²
Sypialnia	17.00 m ²
Sypialnia	12.46 m ²
Korytarz	11.44 m ²