

Podstawowe informacje



Dane techniczne projektu

Całkowita powierzchnia	149.13 m²
Powierzchnia użytkowa	144.27 m²
Powierzchnia zabudowy	140 m²
Kubatura	811 m³
Wymiary budynku	16.92 x 8.55 m
Kąt nachylenia	38°
Wysokość budynku	7.73 m
Wymiary działki	24.92 x 16.55 m



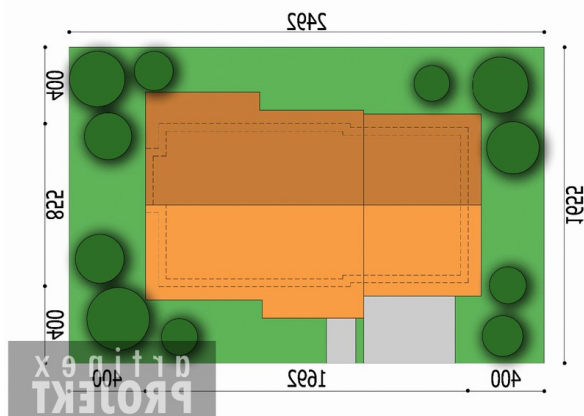
Opis projektu

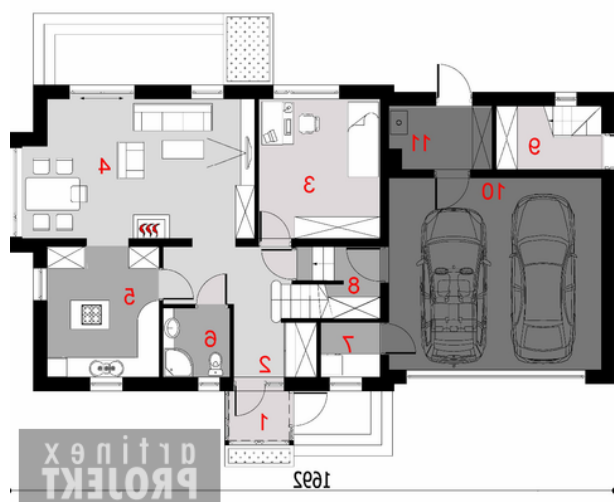
D186A to dom mieszkalny jednorodzinny z poddaszem użytkowym. Idealny dla 4-5-osobowej rodziny. Może również pełnić funkcję domku letniskowego. Prosta bryła budynku oraz nieskomplikowana konstrukcja wpływają na niższe koszty budowy. Bardzo funkcjonalny podział pomieszczeń z oddzielną strefą techniczną, strefą dzienną na parterze i nocną na poddaszu. Nad garażem zostało wydzielone mieszkanie.

Elewacje

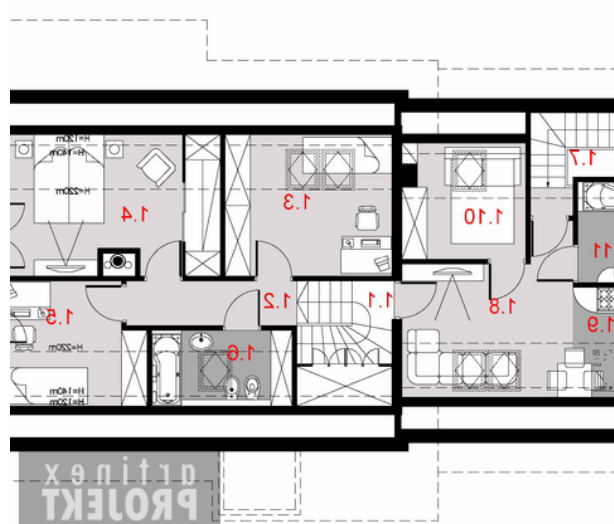


Sytuacje



Rzuty

Parter 77.15 m²

wiatrołap	2.31 m ²
garaż	31.09 m ²
kotłownia	4.86 m ²
hall	9.39 m ²
pokój	13.17 m ²
salon	24.34 m ²
kuchnia	11.32 m ²
łazienka	3.51 m ²
pralnia	2.50 m ²
spizarnia	2.98 m ²
przedsiónek	2.77 m ²


Poddasze 71.98 m²

schodyschówek	5.91 m ²
pokój	6.06 m ²
kuchnia	3.69 m ²
salon	11.35 m ²
schody	3.64 m ²
łazienka	3.33 m ²
pokój	6.91 m ²
pokój	12.80 m ²
pokój	10.07 m ²
korytarz	4.22 m ²
łazienka	4.00 m ²