

## Podstawowe informacje



## Dane techniczne projektu

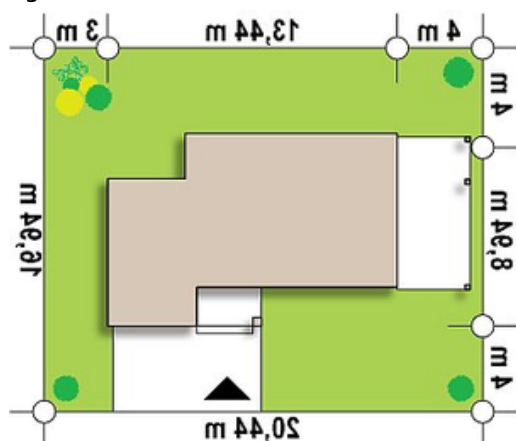
<b>Całkowita powierzchnia</b>	<b>104 m<sup>2</sup></b>
<b>Powierzchnia użytkowa</b>	<b>103.30 m<sup>2</sup></b>
<b>Powierzchnia zabudowy</b>	<b>96.30 m<sup>2</sup></b>
<b>Powierzchnia dachu</b>	<b>107.80 m<sup>2</sup></b>
<b>Kubatura</b>	<b>330.90 m<sup>3</sup></b>
<b>Wymiary budynku</b>	<b>13.44 x 8.94 m</b>
<b>Kąt nachylenia</b>	<b>22°</b>
<b>Wysokość budynku</b>	<b>7.87 m</b>
<b>Wymiary działki</b>	<b>20.44 x 16.94 m</b>

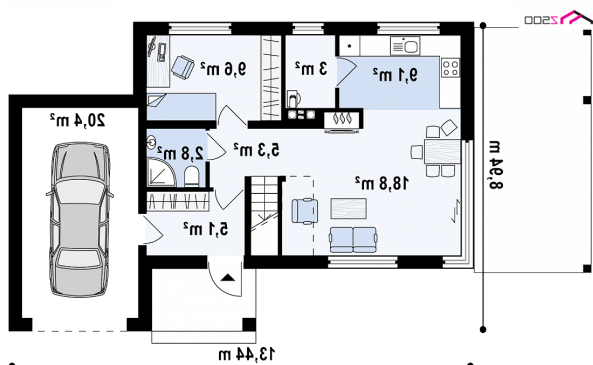
## Opis projektu

Zx63 to prosty, funkcjonalny dom o wielomateriałowej elewacji. Różni się od Zx63 dachem czterospadowym.

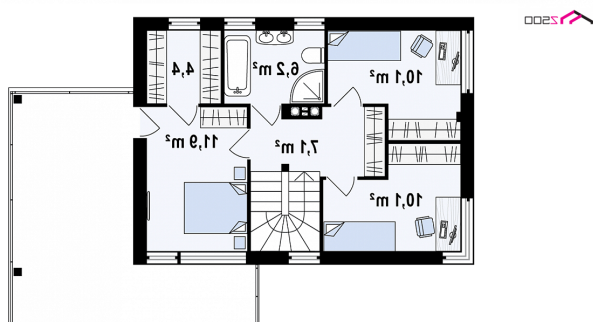
Zwarta bryła jest powiększona o jednostanowiskowy garaż, na którym znajduje się taras. Parter zawiera wszystkie potrzebne pomieszczenia - gabinet/pokój gościnny, kuchnię, salon z jadalnią. Na górze natomiast jest część nocna z pokojami dla mieszkańców oraz łazienką i osobną garderobą. Na piętrze, które ma pełną wysokość 265cm (bez skosów !), znajdują się dwa pokoje dobrze doświetlone z miejscami na szafy oraz sypialnia z prywatnym wy...

## Sytuacje



**Rzuty**

**Parter 53.80 m<sup>2</sup>**

Sień	5.10 m <sup>2</sup>
Hol + schody	5.30 m <sup>2</sup>
WC	2.80 m <sup>2</sup>
Salon	18.80 m <sup>2</sup>
Kuchnia	9.10 m <sup>2</sup>
P.g. + spizarka	3.00 m <sup>2</sup>
Pokój	9.60 m <sup>2</sup>
Garaż	20.40 m <sup>2</sup>


**Poddasze 50.20 m<sup>2</sup>**

Hol	7.10 m <sup>2</sup>
Pokój	10.10 m <sup>2</sup>
Pokój	10.10 m <sup>2</sup>
Łazienka	6.20 m <sup>2</sup>
Pokój	11.90 m <sup>2</sup>
Garderoba	4.40 m <sup>2</sup>