

Podstawowe informacje



Dane techniczne projektu

Całkowita powierzchnia	172.70 m²
Powierzchnia użytkowa	170.05 m²
Powierzchnia zabudowy	146.33 m²
Powierzchnia dachu	218.52 m²
Kubatura	538.14 m³
Wymiary budynku	16.45 x 9.56 m
Kąt nachylenia	35°
Wysokość budynku	8.04 m
Wymiary działki	23.45 x 18.56 m



Opis projektu

Ten dom spodoba się zarówno osobom lubiącym styl tradycyjny domu jak i nowoczesny. Prosta elewacja urozmaicona częściowo kamieniem jest najlepszym pomysłem dla ludzi ceniących lekką elegancję.

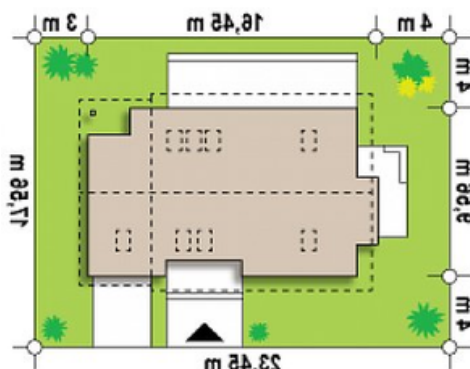
Wnętrze posiada obszerny salon połączony bezpośrednio z kuchnią i jadalnią. Do domu można wejść przez garaż, łatwo dostępne jest także pomieszczenie gospodarcze. Na parterze znajduje się także gabinet lub ewentualnie pokój gościnny.

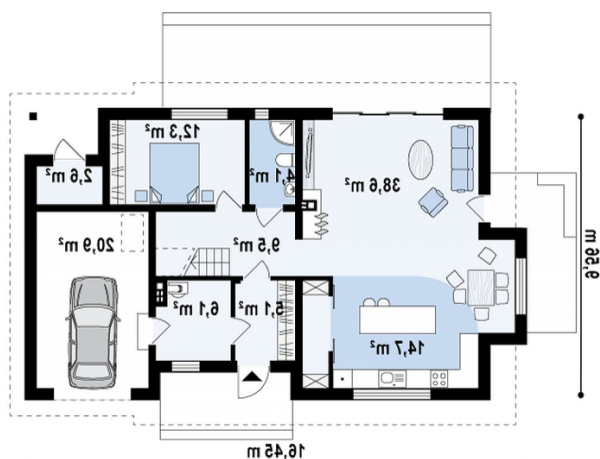
Na piętrze znajdują się trzy duże pokoje, w tym jeden największy zawiera garderobę. Znajdują się przy nich łazienka połączona z pralnią. Atutem domu na pewno...

Elewacje

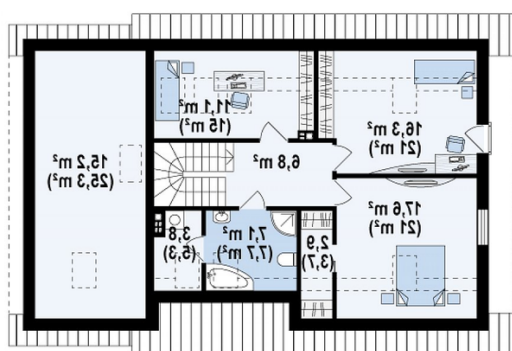


Sytuacje



Rzuty

Parter 92.40 m²

Sie	5.10 m ²
Spiarka	3.00 m ²
Holschody	9.50 m ²
Kuchnia	14.80 m ²
Salonjadalnia	35.20 m ²
łazienka	4.10 m ²
Pokój	12.00 m ²
Pomieszczenie gospodarcze	2.60 m ²
Pom gosp	6.10 m ²
Garaż	20.90 m ²


Poddasze 80.30 m²

Hol	6.90 m ²
Pokój	17.60 m ²
Garderoba	2.90 m ²
Pokój	16.30 m ²
Pokój	10.80 m ²
łazienka	7.10 m ²
Pralnia	3.50 m ²
Strych	15.20 m ²