

Podstawowe informacje



Dane techniczne projektu

Całkowita powierzchnia	110.50 m²
Powierzchnia użytkowa	82.05 m²
Powierzchnia zabudowy	129.78 m²
Powierzchnia dachu	190.86 m²
Kubatura	350.60 m³
Wymiary budynku	14.70 x 10.50 m
Kąt nachylenia	30°
Wysokość budynku	5.94 m
Wymiary działki	21.70 x 18.50 m



Opis projektu

Funkcjonalny dom o konstrukcji drewnianej, który będzie się komponował na działce blisko zieleni. Obszerny salon z dużymi oknami na pewno spodoba się wielu mieszkańcom.

Parterowy dom mieści trzy wygodne pokoje z dwoma łazienkami. Kuchnia i spiżarnia są dobrze połączone z salonem. Dużym atutem domu na pewno jest połączenie garażu z domem.

Ściany:

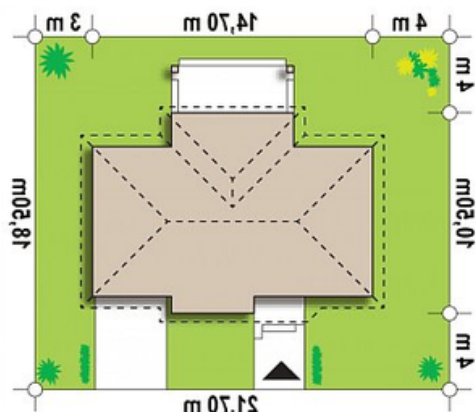
Dach: dachówka, blachodachówka

Strop: drewniany

Elewacje



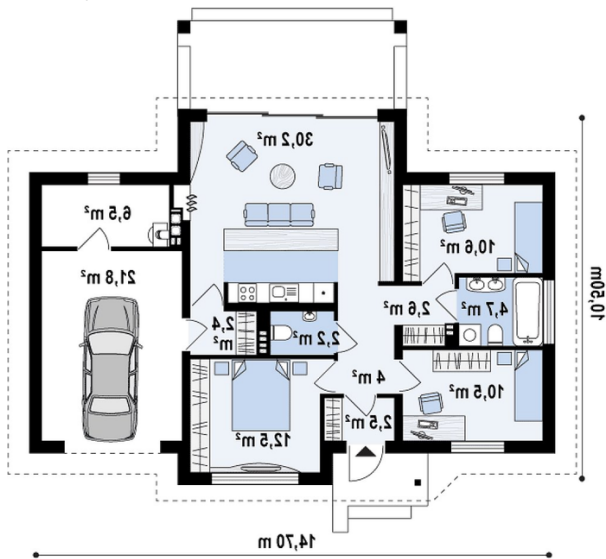
Sytuacje



DOBRY DOM
 ul. Wrzesława Romańczuka 6, 35-302 Rzeszów
 +48 17 852 52 30
 08:00 - 16:00

waldemar.kowalski@grupadobrydom.pl

Podane ceny nie stanowią oferty handlowej w rozumieniu art. 66 par. 1 Kodeksu Cywilnego

Rzuty

Parter 110.50 m²

Sie	2.50 m ²
Salonkuchnia	30.20 m ²
Garażpom. gosp.	28.30 m ²
Hol	4.00 m ²
Hol	2.60 m ²
Pokój	10.50 m ²
łazienka	4.70 m ²
Pokój	10.60 m ²
Pokój	12.50 m ²
WC	2.20 m ²
Spiarka	2.40 m ²