

Podstawowe informacje



Dane techniczne projektu

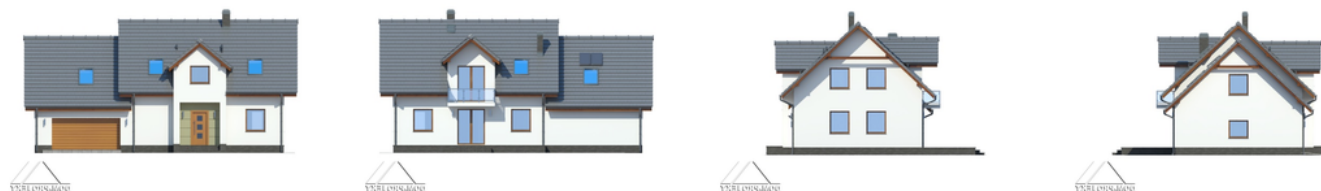
Całkowita powierzchnia	179.75 m²
Powierzchnia użytkowa	130.05 m²
Powierzchnia zabudowy	137.76 m²
Powierzchnia dachu	255.42 m²
Kubatura	733.53 m³
Wymiary budynku	16.40 x 8.40 m
Kąt nachylenia	43°
Wysokość budynku	8.84 m
Wymiary działki	24.40 x 17.35 m



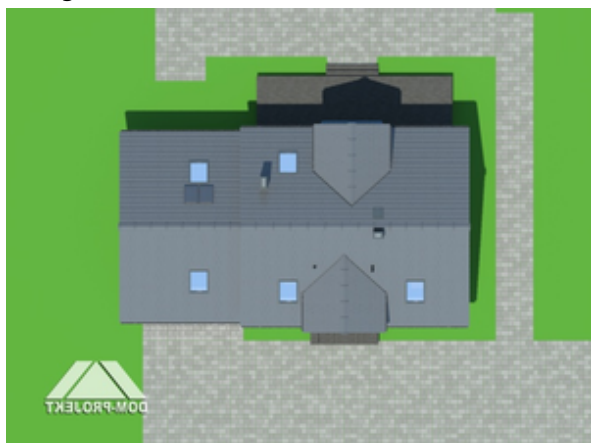
Opis projektu

Wygodny dom z poddaszem użytkowym. Głównym pomieszczeniem parteru jest pokój dzienny z wyjściem na taras i kominkiem. Ponadto wydzielona kuchnia, dodatkowy pokój, który może być sypialnią dla seniora lub pokojem gościnnym, i łazienka. Poddasze to trzy sypialnie, łazienka i pom. pralni. Sypialnia małżeńska posiada własną garderobę oraz wyjście na balkon. Program domu uzupełniają dwustanowiskowy garaż i kotłownia.

Elewacje

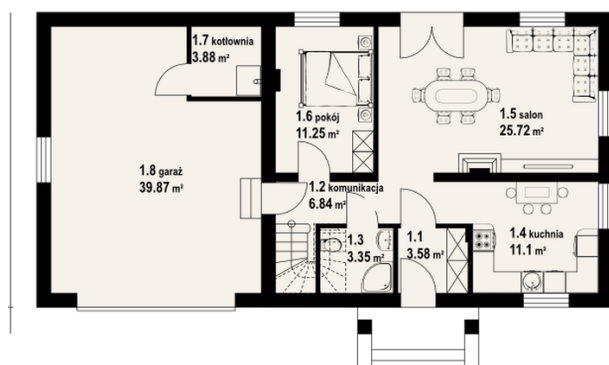


Sytuacje

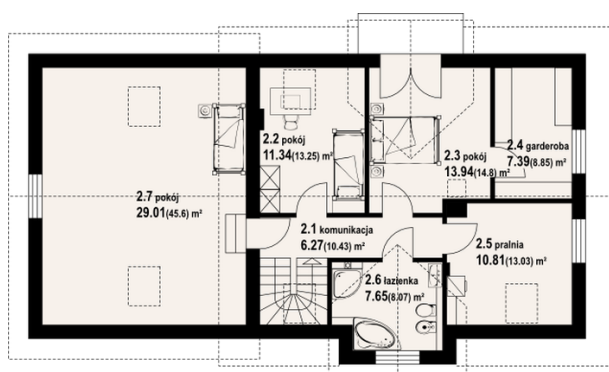


Rzuty

1640


Parter 65.72 m²

wiatrołap	3.58 m ²
komunikacja	6.84 m ²
łazienka	3.35 m ²
kuchnia	11.10 m ²
salon	25.72 m ²
pokój	11.25 m ²
kotłownia	3.88 m ²
garaż	39.87 m ²


Poddasze 114.03 m²

komunikacja	6.27 m ²
pokój	11.34 m ²
pokój	13.94 m ²
garderoba	7.39 m ²
pralnia	10.81 m ²
łazienka	7.65 m ²
pokój	29.01 m ²