

Podstawowe informacje



Dane techniczne projektu

Całkowita powierzchnia	304.96 m²
Powierzchnia użytkowa	137.56 m²
Powierzchnia zabudowy	152.48 m²
Powierzchnia dachu	279.20 m²
Kubatura	935.32 m³
Wymiary budynku	16.59 x 9.54 m
Kąt nachylenia	40°
Wysokość budynku	8.45 m
Wymiary działki	24.19 x 20.04 m



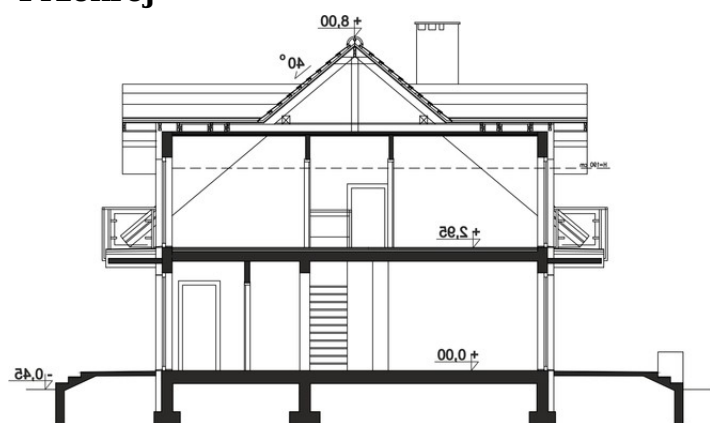
Opis projektu

Projekt klasycznego domu w nowoczesnej aranżacji. Prezentuje on zwartą bryłę pokrytą dwuspadowym dachem, taka konstrukcja sprawia, że dom jest niedrogi w budowie oraz późniejszej eksploatacji. Do budynku przylega dwustanowiskowy garaż. Z przedniej połaci dachu, tuż nad wejściem, wyłania się elegancka lukarna. Powtórzona od strony ogrodu, nadaje całości spójnego i atrakcyjnego wyglądu. Zaletą projektu Albus jest bardzo funkcjonalny układ wnętrz. Do środka dostaniemy się przez chroniący przed chłodem wiatrołap, następnie udajemy się do przestronnego, wygodnego salonu...

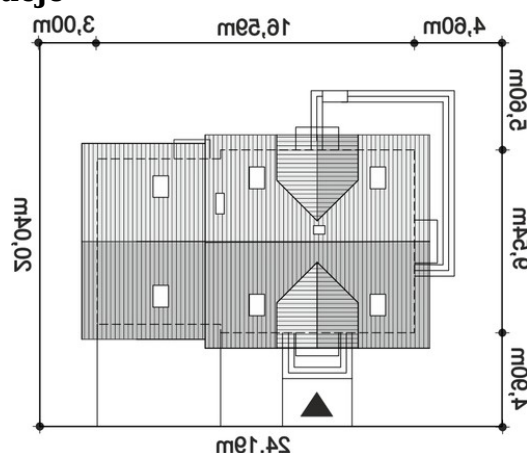
Elewacje

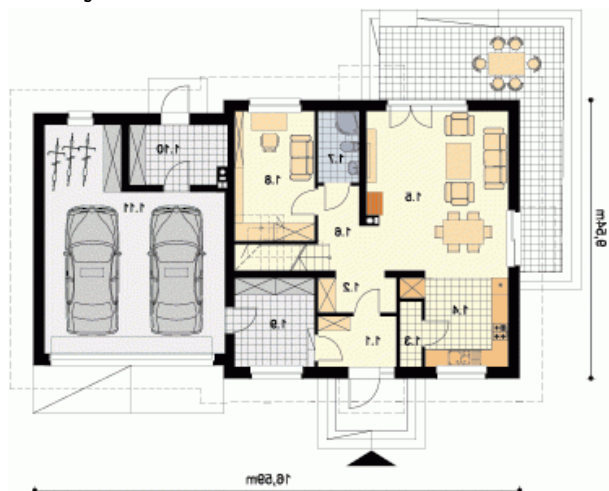


Przekrój

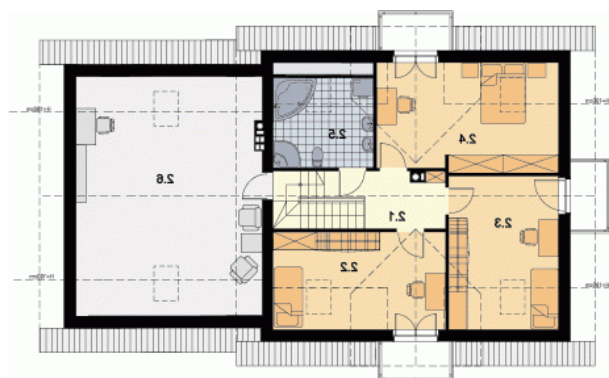


Sytuacje



Rzuty

Parter 120.89 m²

Wiatrołap	4.51 m ²
Kotłownia	6.60 m ²
Garaż	39.60 m ²
Hol	3.09 m ²
Spizarnia	1.70 m ²
Kuchnia	8.98 m ²
Salon z jadalnią	27.06 m ²
Komunikacja	6.42 m ²
Łazienka	3.30 m ²
Pokój z gabinetem	11.42 m ²
Pom. gosp + garderoba	8.21 m ²


Poddasze 72.67 m²

Komunikacja	5.94 m ²
Pokój	13.36 m ²
Pokój	13.60 m ²
Pokój	16.06 m ²
Łazienka	7.31 m ²
Strych	34.72 m ²