

Podstawowe informacje



Dane techniczne projektu

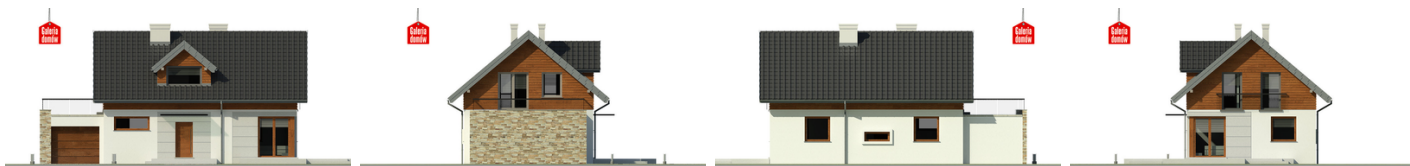
Całkowita powierzchnia	119.44 m ²
Powierzchnia użytkowa	109.95 m ²
Powierzchnia zabudowy	112.44 m ²
Powierzchnia dachu	153.32 m ²
Kubatura	612.19 m ³
Wymiary budynku	15.10 x 7.60 m
Kąt nachylenia	40°
Wysokość budynku	7.83 m
Wymiary działki	22.10 x 15.60 m



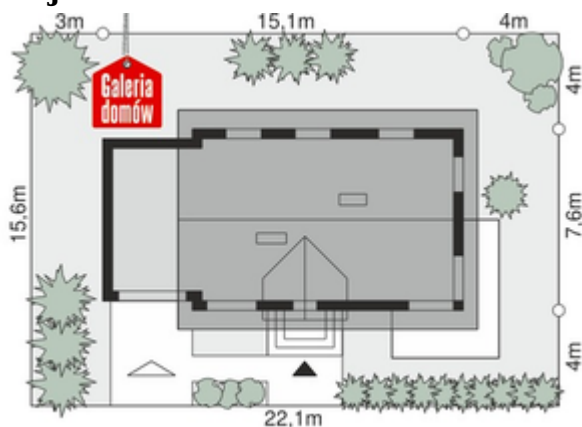
Opis projektu

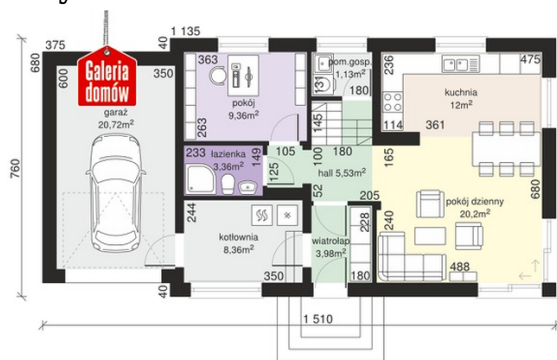
Dom przy Alabastrowej 27 jest wariantem funkcjonalnym i stylistycznym projektu Dom przy Alabastrowej. Wprowadziliśmy zmiany w układzie funkcjonalnym oraz w estetyce elewacji. Na parterze włączyliśmy kubaturę pomieszczeń pomocniczych w układ jednoprzestrzenny. Powiększenie strefy pobytu dziennego pozwoliło na wygospodarowanie miejsca pod duży, rodzinny stół. Zmieniliśmy walor elementów architektonicznych wprowadzając cieplejsze barwy, poprawiając odbiór przyjaznego i spokojnego charakteru domu. Słonecznie, elegancko i nowocześnie - tak kształtuje się wizerunek Domu przy...

Elewacje

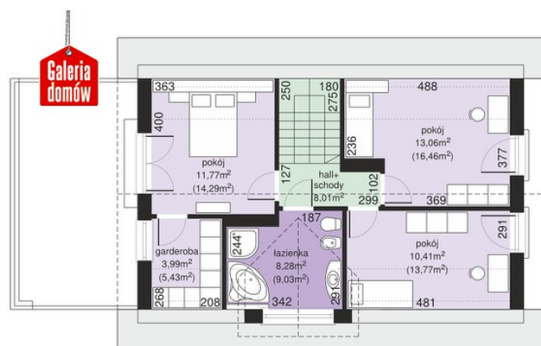


Sytuacje



Rzuty

Parter 63.92 m²

wiatrołap	3.98 m ²
Hall	5.53 m ²
Pokój dzienny	20.20 m ²
Kuchnia	12.00 m ²
Pom gospodarcze	1.13 m ²
Pokój	9.36 m ²
łazienka	3.36 m ²
Kotłownia	8.36 m ²
Garaż	20.72 m ²


Poddasze 55.52 m²

Hall schody	8.01 m ²
Pokój	11.77 m ²
Garderoba	3.99 m ²
łazienka	8.28 m ²
Pokój	10.41 m ²
Pokój	13.06 m ²