

Podstawowe informacje



Dane techniczne projektu

Całkowita powierzchnia	126.10 m²
Powierzchnia użytkowa	119 m²
Powierzchnia zabudowy	90.30 m²
Powierzchnia dachu	157.80 m²
Kubatura	519.20 m³
Wymiary budynku	16.50 x 17.50 m
Kąt nachylenia	40°
Wysokość budynku	8.29 m
Wymiary działki	17.50 x 16.50 m



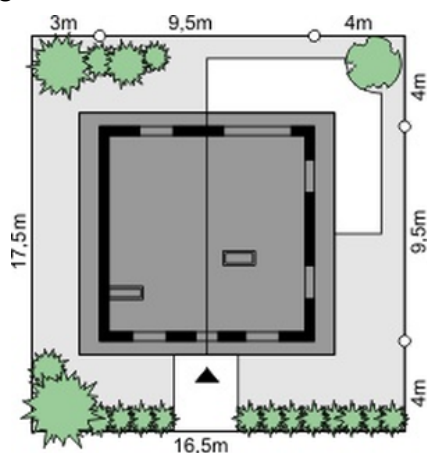
Opis projektu

Dom o prostej, tradycyjnej bryle. Kolorystyka elewacji i wysoki standard wykończeń nadają mu charakter i poprawiają wygodę. Duże przeszklenia drzwi tarasowych naturalnie rozświetlają wnętrze pokoju dziennego i sypialni. Estetyczną wartość budynku wzbogacają balkony nad wejściem i od strony ogrodu. Wnętrze domu jest funkcjonalne i przejrzyste. Dużą zaletą jest przestronny salon z wyjściem na taras, lub do ogrodu. Ciszę i spokój zapewnia poddasze z trzema przytulnymi sypialniami. To idealne rozwiązanie dla osób ceniących sprawdzone rozwiązania.

Elewacje



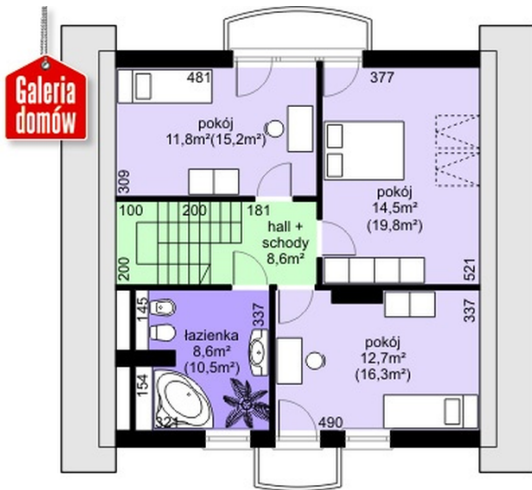
Sytuacje



Rzuty

Parter 70.90 m²

wiatrołap	3.90 m ²
Hall	5.90 m ²
Spiarnia	1.30 m ²
Kuchnia	10.10 m ²
Pokój dzienny	25.40 m ²
Pokój	13.40 m ²
Pralnia	2.70 m ²
łazienka	3.80 m ²
Kotłownia	4.40 m ²


Poddasze 55.20 m²

Hall schody	8.60 m ²
łazienka	8.60 m ²
Pokój	12.50 m ²
Pokój	14.00 m ²
Pokój	11.50 m ²