

Podstawowe informacje



Dane techniczne projektu

| | |
|-------------------------------|-----------------------------|
| Całkowita powierzchnia | 123.93 m² |
| Powierzchnia użytkowa | 120.80 m² |
| Powierzchnia zabudowy | 203.10 m² |
| Powierzchnia dachu | 296 m² |
| Kubatura | 710 m³ |
| Wymiary budynku | 18.45 x 10.05 m |
| Kąt nachylenia | 30° |
| Wysokość budynku | 6.95 m |
| Wymiary działki | 25.45 x 22.05 m |



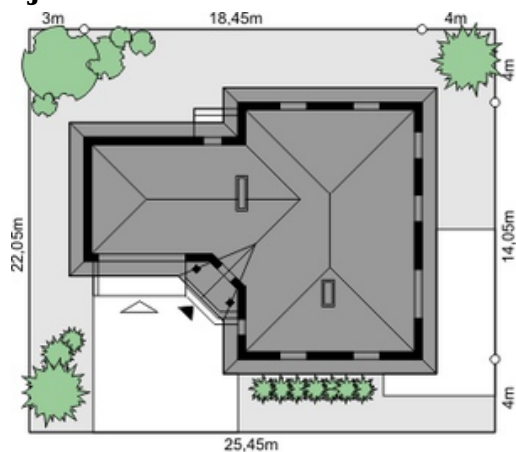
Opis projektu

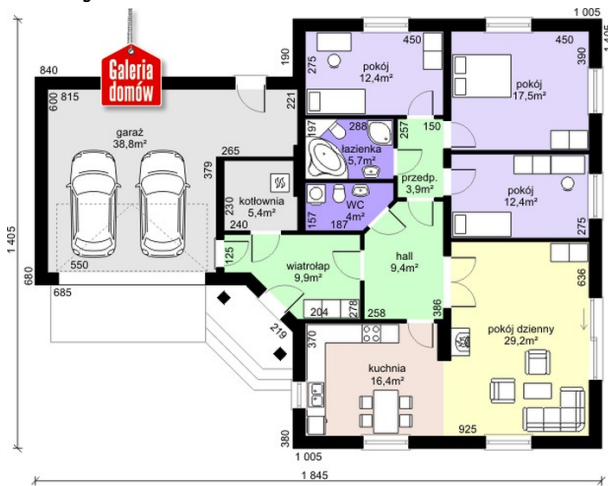
Najwięcej radości daje korzystanie z pełni możliwości domu. Projekt domu, na który Państwo patrzą posiada ciekawie rozwiązany program funkcjonalny wnętrza. Odpowiednia ilość pomieszczeń mieszkalnych i równie ważna ilość pomieszczeń użytkowych oraz duży dwustanowiskowy garaż, w którym oprócz miejsca na samochody uda się wyodrębnić strefę dla hobbysty, majsterkowicza czy pasjonata. Postawiliśmy na funkcjonalność, styl i przyjemność z mieszkania. A jeśli chodzi o możliwości Dom przy Jaśminowej 2 jest jak czysta kartka, czeka by ją Państwo wypełnili treścią.

Elewacje



Sytuacje



Rzuty

Parter 123.93 m²

| | |
|----------------------|----------------------|
| wiatrołap | 9.65 m ² |
| WC pralnia | 3.88 m ² |
| Kotłownia | 5.23 m ² |
| Garaż | 38.38 m ² |
| Hall | 9.22 m ² |
| Kuchnia | 16.17 m ² |
| Pokój dzienny | 28.89 m ² |
| Pokój | 12.16 m ² |
| Pokój | 17.30 m ² |
| Pokój | 12.16 m ² |
| Przedpokój | 3.74 m ² |
| łazienka | 5.53 m ² |