

Podstawowe informacje



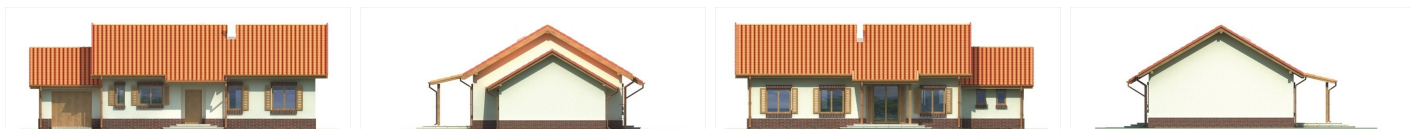
Dane techniczne projektu

Powierzchnia użytkowa	93.30 m ²
Powierzchnia zabudowy	140.20 m ²
Powierzchnia dachu	213 m ²
Kąt nachylenia	30°
Wysokość budynku	6.20 m
Wymiary działki	22.60 x 0 m

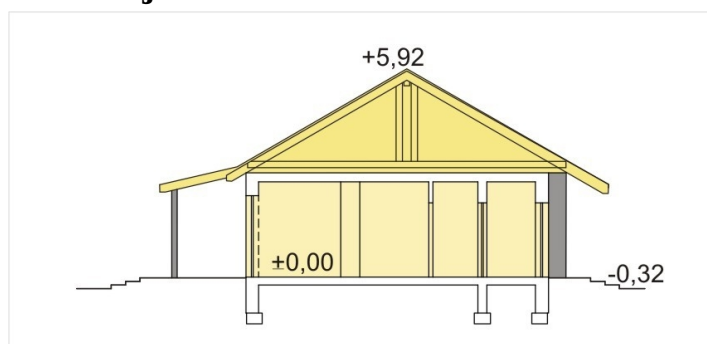
Opis projektu

✘ Praktyczny i wygodny dom parterowy. Cechuje go skromna elegancja i funkcjonalne wnętrze i jest świetną propozycją dla każdego kto pragnie zrealizować swe marzenie o mieszkaniu we własnym domu. Dzięki przejrzystemu układowi funkcjonalnemu i prostemu układowi konstrukcji dom ten można wybudować za bodajże najniższą cenę za m² powierzchni. W wersji A bez garażu i B z garażem, piec dwufunkcyjny znajduje się w łazience. W wersji C i D za garażem znajduje s...

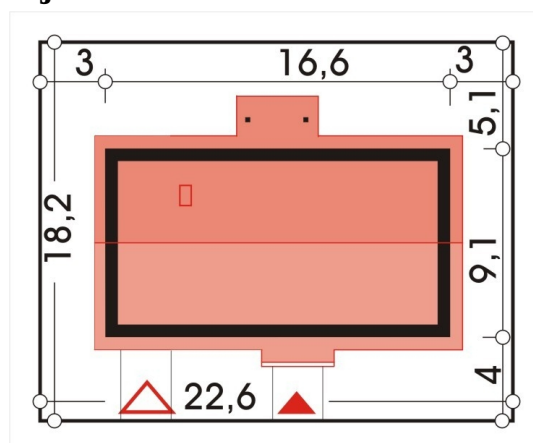
Elewacje



Przekrój



Sytuacje



Rzuty