

## Podstawowe informacje



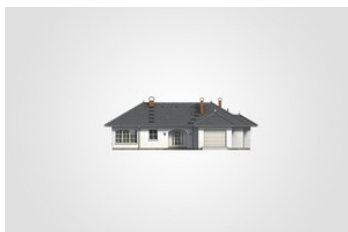
## Dane techniczne projektu

<b>Całkowita powierzchnia</b>	<b>226.45 m<sup>2</sup></b>
<b>Powierzchnia użytkowa</b>	<b>154.10 m<sup>2</sup></b>
<b>Powierzchnia zabudowy</b>	<b>226.45 m<sup>2</sup></b>
<b>Powierzchnia dachu</b>	<b>331.40 m<sup>2</sup></b>
<b>Kubatura</b>	<b>1 044.80 m<sup>3</sup></b>
<b>Wymiary budynku</b>	<b>18.45 x 19.70 m</b>
<b>Kąt nachylenia</b>	<b>30°</b>
<b>Wysokość budynku</b>	<b>6.30 m</b>
<b>Wymiary działki</b>	<b>26.45 x 27.70 m</b>

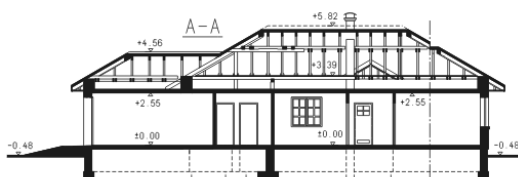
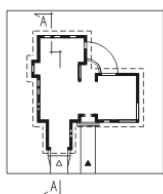
## Opis projektu

Przestronny dom parterowy z odkrytym tarasem wypoczynkowym oraz garażem, energooszczędny

## Elewacje



## Przekrój



**Rzuty**

**Parter 154.10 m<sup>2</sup>**

przedsionek	6.05 m <sup>2</sup>
łazienka	8.00 m <sup>2</sup>
pom. gospodarcze	5.40 m <sup>2</sup>
łazienka	4.10 m <sup>2</sup>
garaż	26.55 m <sup>2</sup>
hall	26.10 m <sup>2</sup>
pokój dzienny	30.20 m <sup>2</sup>
jadalnia	10.25 m <sup>2</sup>
kuchnia	9.80 m <sup>2</sup>
kotłownia	4.70 m <sup>2</sup>
pokój	15.80 m <sup>2</sup>
pokój	15.55 m <sup>2</sup>
pokój	18.15 m <sup>2</sup>

