

Podstawowe informacje



Dane techniczne projektu

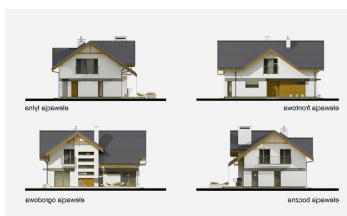
Całkowita powierzchnia	77 m²
Powierzchnia użytkowa	139 m²
Powierzchnia zabudowy	107.90 m²
Powierzchnia dachu	161.10 m²
Kubatura	667.90 m³
Wymiary budynku	12.56 x 9.26 m
Kąt nachylenia	35°
Wysokość budynku	7.50 m
Wymiary działki	20.56 x 17.26 m



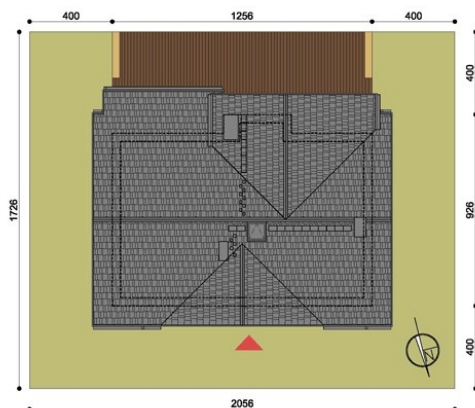
Opis projektu

Wiliam II to projekt domu łączący w jedno prostotę i funkcjonalność. Projekt pozwala na wybudowanie niedużego domu jednorodzinnego, przeznaczonego dla 5-osobowej rodziny. Niewielkie gabaryty domu kryją w sobie przestronne i słoneczne wnętrza. Sypialnie znajdują się na piętrze - poddaszu, zaś kuchnia i pomieszczenia pomocnicze na parterze. Dzięki zastosowaniu w projekcie ciekawych rozwiązań architektonicznych możliwe jest uzyskanie niebanalnych aranżacji zarówno wnętrza jak i otoczenia zewnętrznego. Na zewnątrz dom posiada zarówno tarasy jak i balkony, pozwalające na peł...

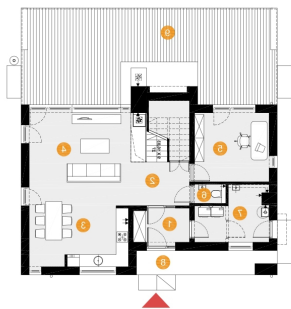
Elewacje



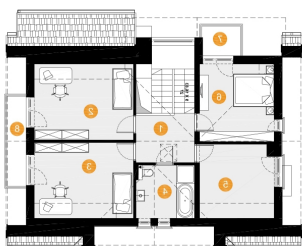
Sytuacje



Rzuty



TEL: 081 752 52 30 | WWW: WWW.GRUPADOBRYDOM.PL



TEL: 081 752 52 30 | WWW: WWW.GRUPADOBRYDOM.PL