

## Podstawowe informacje



## Dane techniczne projektu

<b>Całkowita powierzchnia</b>	<b>189.59 m<sup>2</sup></b>
<b>Powierzchnia użytkowa</b>	<b>165.09 m<sup>2</sup></b>
<b>Powierzchnia zabudowy</b>	<b>151.93 m<sup>2</sup></b>
<b>Kubatura</b>	<b>784 m<sup>3</sup></b>
<b>Wymiary budynku</b>	<b>14.50 x 10.70 m</b>
<b>Kąt nachylenia</b>	<b>35°</b>
<b>Wysokość budynku</b>	<b>7.46 m</b>
<b>Wymiary działki</b>	<b>22.90 x 19.80 m</b>



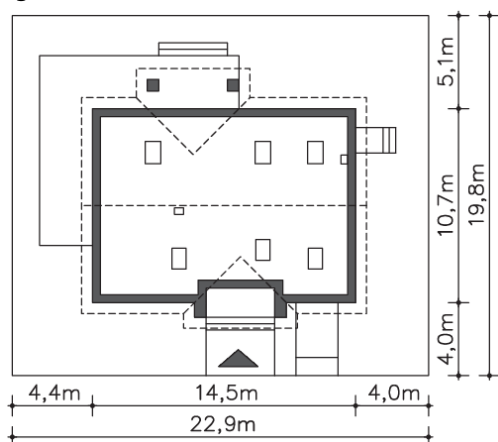
## Opis projektu

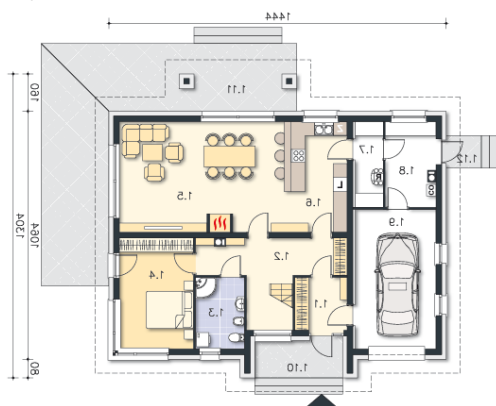
Tradycyjny dom o dwuspadowym dachu, który kryje w sobie bardzo funkcjonalny układ pomieszczeń. Sercem domu jest otwarta przestrzeń dzienna, gdzie w nowoczesny sposób połączono salon z kominkiem, jadalnię i kuchnię, w której można także zastosować tzw. wyspę. Na parterze znajduje się także duża sypialnia z łazienką obok, więc może nadawać się na sypialnię dla rodziców. Natomiast na poddaszu znajdują się trzy spore pokoje dla dzieci, w tym jeden z garderobą oraz łazienka.

## Elewacje

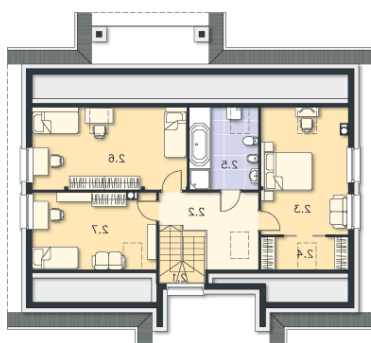


## Sytuacje



**Rzuty**

**Parter 97.26 m<sup>2</sup>**

wiatrołap	5.02 m <sup>2</sup>
Taras	6.02 m <sup>2</sup>
Taras	53.48 m <sup>2</sup>
Taras	2.10 m <sup>2</sup>
Komunikacja	12.62 m <sup>2</sup>
łazienka	6.36 m <sup>2</sup>
Pokój	14.98 m <sup>2</sup>
Pokój dzienny	33.37 m <sup>2</sup>
Kuchnia	12.84 m <sup>2</sup>
Pompomocnicze	4.35 m <sup>2</sup>
Kotłownia	7.72 m <sup>2</sup>
Garaż	20.63 m <sup>2</sup>


**Poddasze 92.33 m<sup>2</sup>**

Schody	4.75 m <sup>2</sup>
Komunikacja	9.46 m <sup>2</sup>
Pokój	18.39 m <sup>2</sup>
Garderoba	3.34 m <sup>2</sup>
łazienka	9.01 m <sup>2</sup>
Pokój	20.16 m <sup>2</sup>
Pokój	14.79 m <sup>2</sup>