

Podstawowe informacje



Dane techniczne projektu

Całkowita powierzchnia	208.58 m²
Powierzchnia użytkowa	191.69 m²
Powierzchnia zabudowy	174.33 m²
Kubatura	966 m³
Wymiary budynku	15.40 x 14.50 m
Kąt nachylenia	35°
Wysokość budynku	8.41 m
Wymiary działki	24.90 x 23.70 m



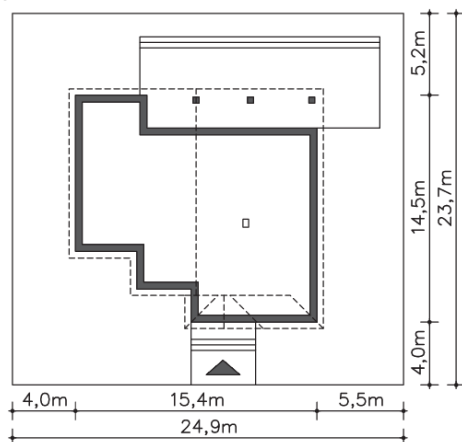
Opis projektu

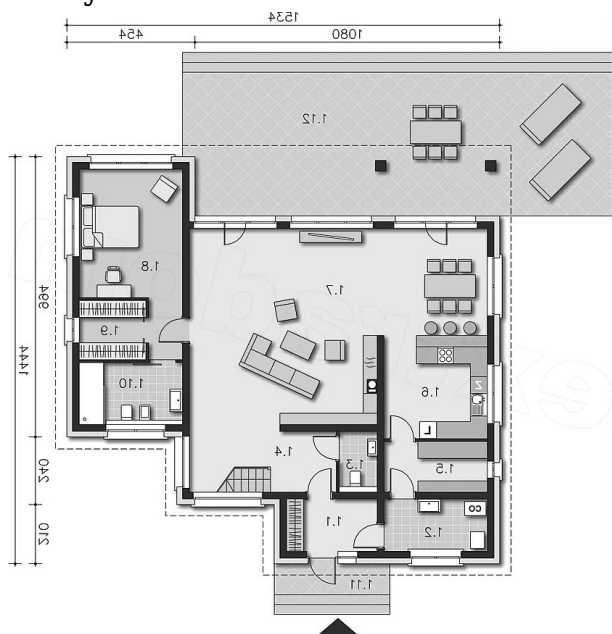
Bardzo wygodny dom energooszczędny. Na parterze zlokalizowano duży salon z kominkiem, ustawną kuchnię i jadalnię, sporą spiżarnię, a także wydzieloną część prywatną - sypialnię z własną łazienką i garderobą. Na poddaszu znajdują się dwie sypialnie, wygodna łazienka z oknem i garderoba. Taki podział funkcji zapewnia spokój i intymność rodzicom, którzy mają dla siebie przestrzeń na parterze, góra zaś może być przeznaczona całkowicie na królestwo dzieci. Zaletą jest również częściowo zadaszony taras, niemal zespolony z domem dzięki dużym przeszkleniom w...

Elewacje

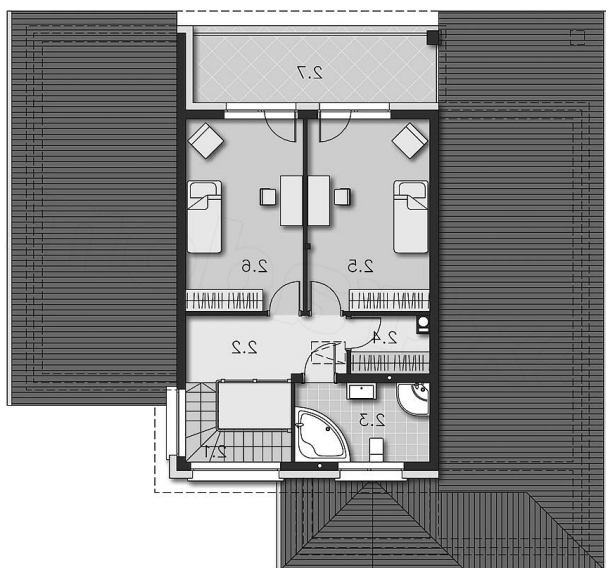


Sytuacje



Rzuty**Parter 137.52 m²**

wiatrołap	5.82 m ²
Łazienka	7.93 m ²
Podest	4.48 m ²
Taras	76.78 m ²
Co	6.64 m ²
Wc	2.84 m ²
Komunikacja	9.82 m ²
Spiarnia	6.48 m ²
Kuchnia jadalnia	27.03 m ²
Pokój dzienny	46.95 m ²
Pokój	19.11 m ²
Garderoba	4.90 m ²

**Poddasze 71.06 m²**

Schody	3.65 m ²
Komunikacja	7.39 m ²
Łazienka	7.48 m ²
Garderoba	3.02 m ²
Pokój	16.69 m ²
Pokój	15.94 m ²
Balkon	14.45 m ²