

Podstawowe informacje



Dane techniczne projektu

Całkowita powierzchnia	86.03 m²
Powierzchnia użytkowa	86.03 m²
Powierzchnia zabudowy	134.57 m²
Kubatura	555 m³
Wymiary budynku	16.10 x 9.10 m
Kąt nachylenia	20°
Wysokość budynku	5.20 m
Wymiary działki	24.10 x 17.50 m



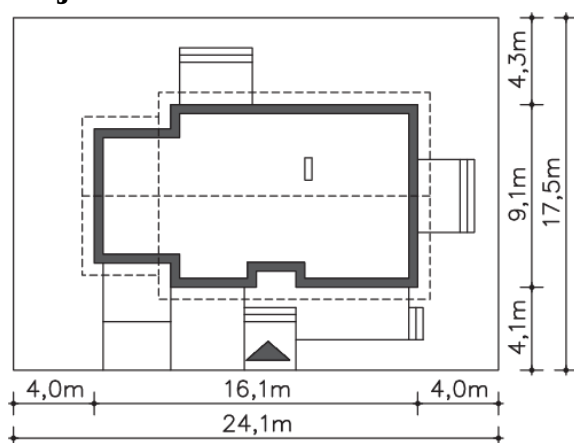
Opis projektu

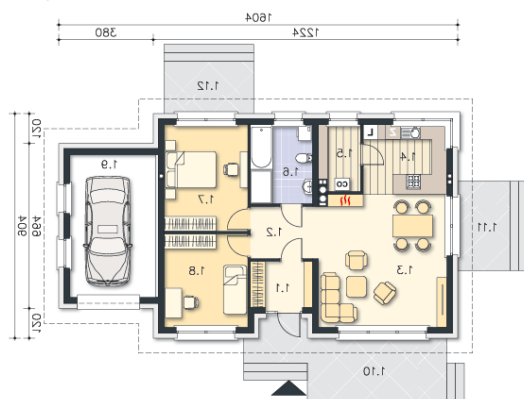
Olbia to wdzięczny domek parterowy o prostej bryle, dedykowany na działki z wjazdem od południa, oferujący na stosunkowo niedużej powierzchni całkiem spore pomieszczenia. Zarówno dwie sypialnie, które mają odpowiednio 12 i 14m², duża łazienka z wanną, prysznicem i miejscem na pralkę. Salon połączony jest optycznie z kuchnią, a kominek usytuowany tak, by nie zajmował miejsca. Jego komin jest połączony praktycznie z kominem pieca usytuowanego w sąsiednim pomieszczeniu gospodarczym. Wejście do niego jest od strony kuchni, więc może ono pełnić także rolę podręcznej spiżarki...

Elewacje



Sytuacje



Rzuty

Parter 86.03 m²

wiatrołap	4.58 m ²
Podest	18.64 m ²
Taras	7.54 m ²
Taras	7.54 m ²
Komunikacja	5.79 m ²
Pokój dzienny jadalnia	27.23 m ²
Kuchnia	9.32 m ²
Pomgosp co	4.34 m ²
łazienka	7.91 m ²
Pokój	14.33 m ²
Pokój	12.53 m ²
Garaż	19.71 m ²