

Podstawowe informacje



Dane techniczne projektu

Całkowita powierzchnia	91.07 m²
Powierzchnia użytkowa	84.33 m²
Powierzchnia zabudowy	140.47 m²
Kubatura	651 m³
Wymiary budynku	18.80 x 8.70 m
Kąt nachylenia	1°
Wysokość budynku	4.27 m
Wymiary działki	26.80 x 18.30 m



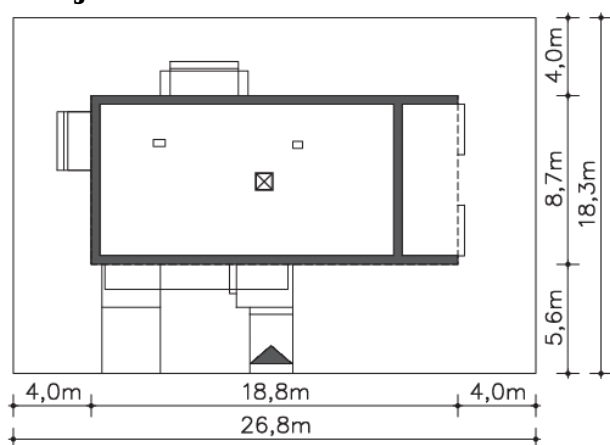
Opis projektu

Prosty, parterowy mały dom z płaskim dachem, dla niedużych rodzin, posiadających ograniczone możliwości finansowe a chcących zamieszkać w wygodnym domu o nowoczesnym wyglądzie. Przestronna strefa dzienna jest tu powiększona poprzez zadaszony taras i ponadstandardowe przeszklenia, umożliwiające otworzenie się na otaczającą przestrzeń ogrodu. Wygodnie rozplanowany dom mieści w sobie przestronny pokój dzienny, z kuchnią, jadalnią i spiżarką, łazienkę i dwa pokoje, przy czym sypialnia większa ma niepowtarzalny charakter, dzięki dużym przeszkleniom. Dostępna jest również wersja teg...

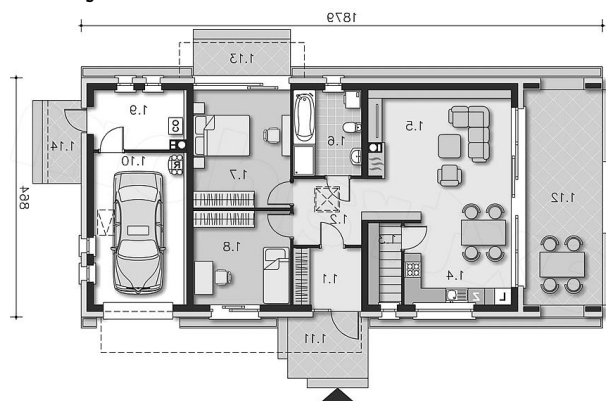
Elewacje



Sytuacje



Rzuty



Parter 91.07 m²

wiatrołap	5.00 m ²
Garaż	17.72 m ²
Podest	6.37 m ²
Taras	22.11 m ²
Podest	4.88 m ²
Podest	4.18 m ²
Hall	6.25 m ²
Spiarnia	3.49 m ²
Kuchnia	11.65 m ²
Pokój dzienny	23.81 m ²
łazienka	7.54 m ²
Pokój	14.79 m ²
Pokój	11.80 m ²
Kotłownia	6.74 m ²