

Podstawowe informacje



Dane techniczne projektu

Całkowita powierzchnia	168.17 m²
Powierzchnia użytkowa	107.11 m²
Powierzchnia zabudowy	120.83 m²
Powierzchnia dachu	231.26 m²
Kubatura	589.83 m³
Wymiary budynku	12.40 x 10.55 m
Kąt nachylenia	43°
Wysokość budynku	8.37 m
Wymiary działki	20.40 x 18.55 m



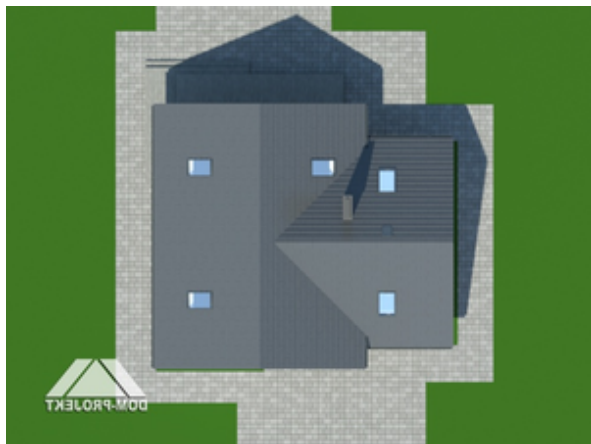
Opis projektu

Dom w technologii szkieletowej z tynkiem na zewnątrz. Na parterze duży salon, kuchnia z wydzieloną spiżarką, pokój, schody na poddasze i łazienka. Garaż wraz z kotłownią w bocznej części. Na poddaszu 3 pokoje, łazienka, garderoba. Nad garażem pomieszczenie gospodarcze oraz pralnia.

Elewacje

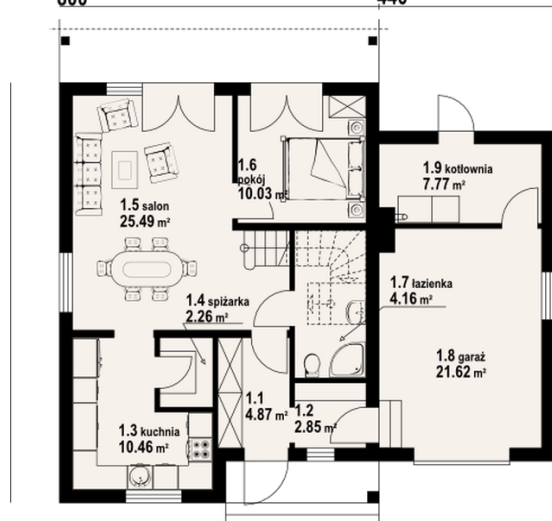


Sytuacje

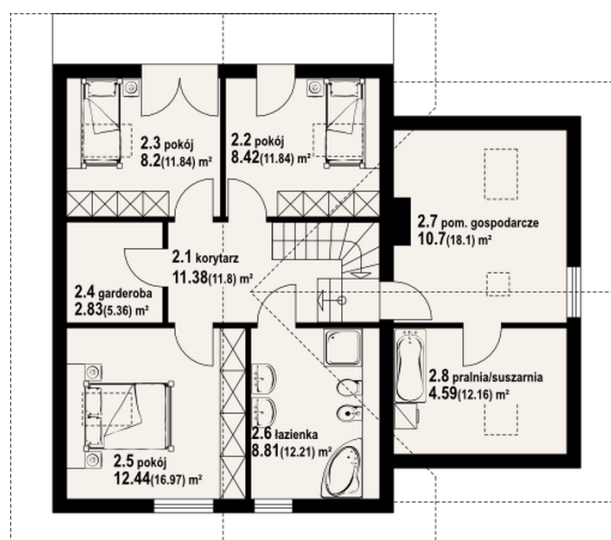


Rzuty

800 440


Parter 67.89 m²

wiatrołap	4.87 m ²
korytarz	2.85 m ²
kuchnia	10.46 m ²
spizarka	2.26 m ²
salon	25.49 m ²
pokój	10.03 m ²
łazienka	4.16 m ²
garaż	21.62 m ²
kotłownia	7.77 m ²


Poddasze 100.28 m²

korytarz	11.38 m ²
pokój	8.42 m ²
pokój	8.20 m ²
garderoba	2.83 m ²
pokój	12.44 m ²
łazienka	8.81 m ²
pom. gosp.odarcze	10.70 m ²
pralniasuszarnia	4.59 m ²