

Podstawowe informacje



Dane techniczne projektu

Całkowita powierzchnia	230.85 m²
Powierzchnia użytkowa	161.08 m²
Powierzchnia zabudowy	153.83 m²
Powierzchnia dachu	280.83 m²
Kubatura	839.68 m³
Wymiary budynku	18.10 x 9.50 m
Kąt nachylenia	40°
Wysokość budynku	8.67 m
Wymiary działki	26.10 x 18.30 m



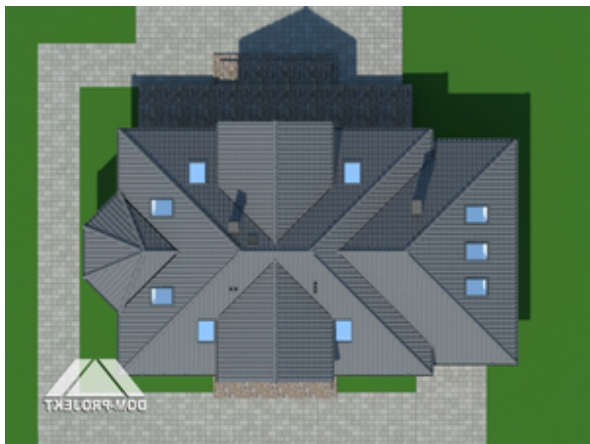
Opis projektu

Duży, wygodny dom. 9 pokoi, 2 łazienki. Na parterze: duży salon z aneksem kuchennym, jadalnią w wykuszu, kominkiem i wyjściem na taras., dwa pokoje, łazienka, wc, wiatrołap, pomieszczenie gospodarcze, garaż i kotłownia. Na poddaszu sześć pokoi, łazienka i komunikacja. Dwa balkony.

Elewacje



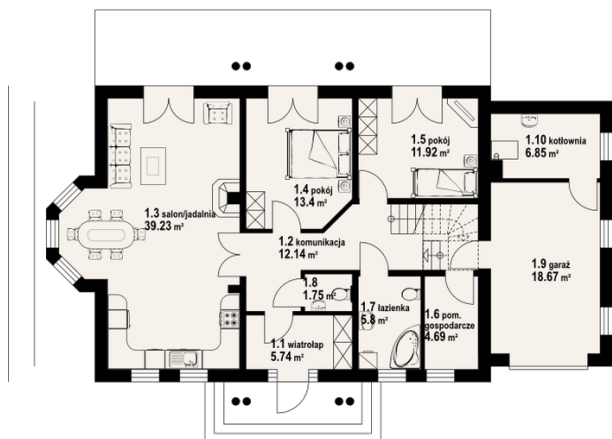
Sytuacje



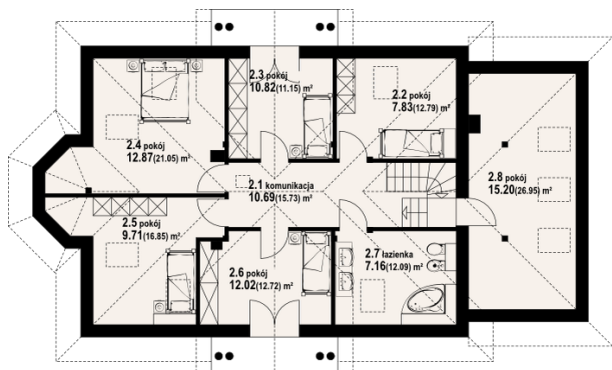
Rzuty

156 | 1264

390


Parter 101.52 m²

wiatrołap	5.74 m ²
garaż	18.67 m ²
wc	1.75 m ²
łazienka	5.80 m ²
pom. gosp.	4.69 m ²
pokój	11.92 m ²
pokój	13.40 m ²
salonjadalnia	39.23 m ²
komunikacja	12.14 m ²
kotłownia	6.85 m ²


Poddasze 129.33 m²

komunikacja	10.69 m ²
pokój	7.83 m ²
pokój	10.82 m ²
pokój	12.87 m ²
pokój	9.71 m ²
pokój	12.02 m ²
łazienka	7.16 m ²
pokój	15.20 m ²