

Podstawowe informacje



Dane techniczne projektu

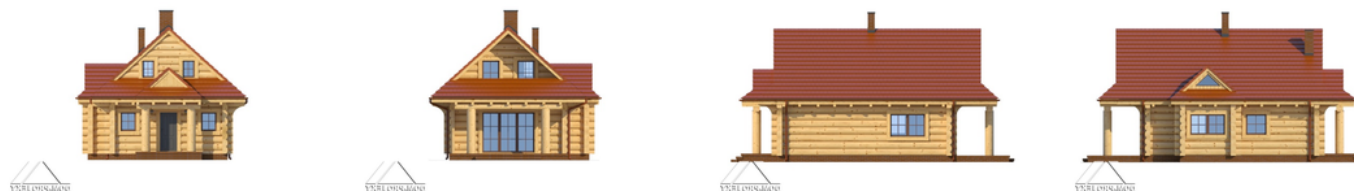
Całkowita powierzchnia	104.21 m²
Powierzchnia użytkowa	81.72 m²
Powierzchnia zabudowy	71.50 m²
Powierzchnia dachu	178.70 m²
Kubatura	400 m³
Wymiary budynku	8 x 11.40 m
Kąt nachylenia	42°
Wysokość budynku	7.75 m
Wymiary działki	16.20 x 21 m



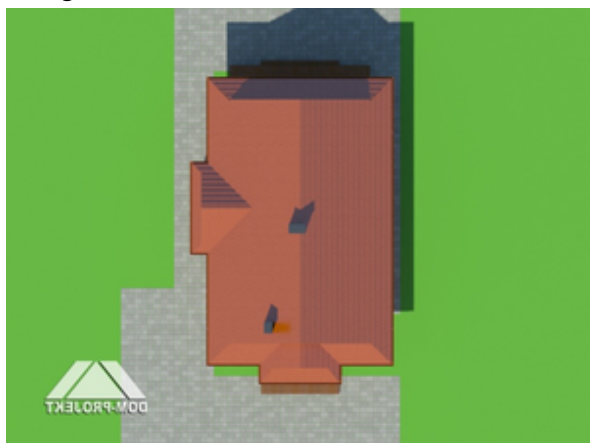
Opis projektu

Dom o ciekawej architekturze. Parter to strefa dzienna, w której zaprojektowano salon z aneksem kuchennym oraz miejscem na jadalnię w ozdobnym wykuszu. Ponadto na parterze znajdują się pomieszczenia łazienki i kotłowni. W strefie nocnej zlokalizowanej na poddaszu przewidziano trzy sypialnie, w tym dwie z wyjściem na balkon i łazienkę. Dom doskonale nadaje się do usytuowania na wąskiej działce.

Elewacje

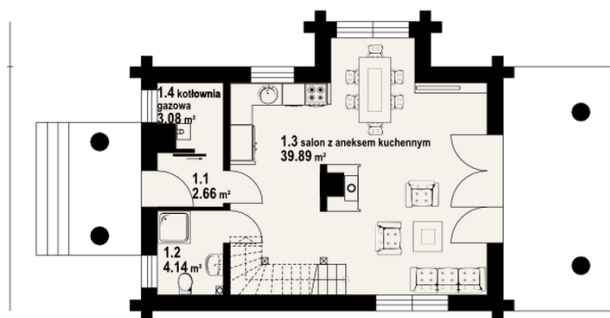


Sytuacje

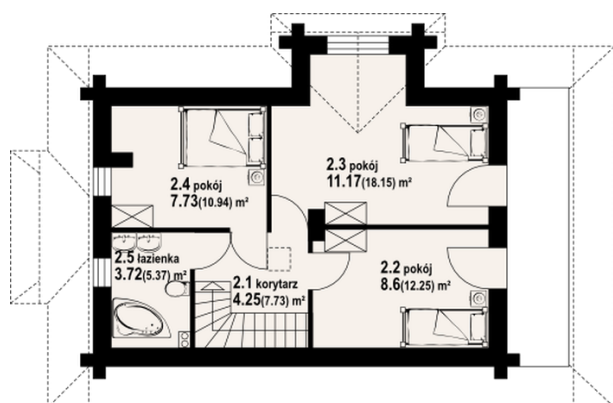


Rzuty

140 1000 240


Parter 49.77 m²

wiatrołap	2.66 m ²
łazienka	4.14 m ²
salon z aneksem kuchennym	39.89 m ²
kotłownia	3.08 m ²


Poddasze 54.44 m²

korytarz	4.25 m ²
pokój	8.60 m ²
pokój	11.17 m ²
pokój	7.73 m ²
łazienka	3.72 m ²