

Podstawowe informacje



Dane techniczne projektu

Całkowita powierzchnia	77.60 m²
Powierzchnia użytkowa	69.82 m²
Powierzchnia zabudowy	98.61 m²
Powierzchnia dachu	171.06 m²
Kubatura	417.81 m³
Wymiary budynku	11.34 x 9.94 m
Kąt nachylenia	30°
Wysokość budynku	6.50 m
Wymiary działki	21.04 x 17.94 m



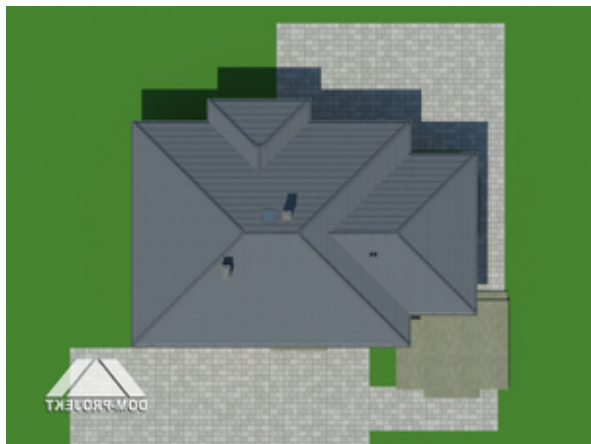
Opis projektu

Zgrabny dom parterowy, którego głównym pomieszczeniem jest przestronny salon (z kominkiem) połączony z aneksem kuchennym. Z salonu wyjście na częściowo zadaszone, duży taras. W programie użytkowym znajdują się także dwie sypialnie, łazienka oraz przydatne w każdym domu pomieszczenia gospodarcze.

Elewacje

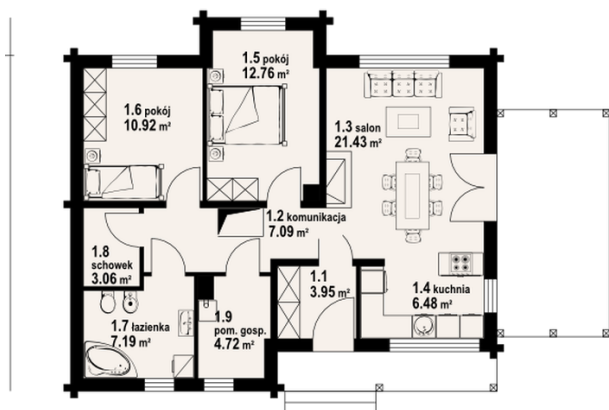


Sytuacje



Rzuty

1134


Parter 77.60 m²

wiatrołap	3.95 m ²
komunikacja	7.09 m ²
salon	21.43 m ²
kuchnia	6.48 m ²
pokój	12.76 m ²
pokój	10.92 m ²
łazienka	7.19 m ²
schowek agd	3.06 m ²
pom. gosp.	4.72 m ²