

Podstawowe informacje



Dane techniczne projektu

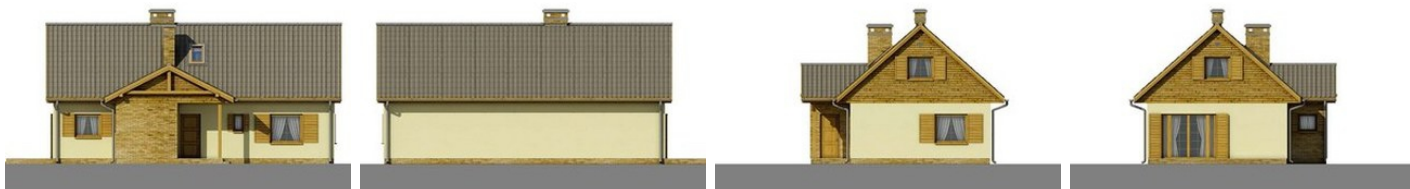
Całkowita powierzchnia	113.62 m²
Powierzchnia użytkowa	108.39 m²
Powierzchnia zabudowy	93.30 m²
Kubatura	503 m³
Wymiary budynku	12.79 x 8.21 m
Kąt nachylenia	45°
Wysokość budynku	7.35 m
Wymiary działki	21.29 x 15.21 m



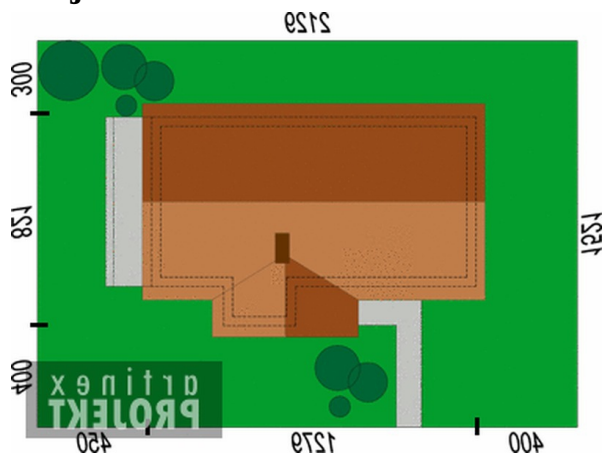
Opis projektu

D187A Szymon wersja A to niewielki, ale bardzo funkcjonalny dom jednorodzinny. Dzięki swoim wymiarom polecany na wąską działkę. Mieści aż cztery pokoje sypialne, obszerny pokój dzienny połączony z kuchnią, duże pomieszczenie techniczne oraz łazienkę. Na poddaszu znajdują się dwa pokoje sypialne i łazienka.

Elewacje



Sytuacje



Rzuty**Parter 74.15 m²**

wiatrołap	3.00 m ²
hall	8.08 m ²
łazienka	3.80 m ²
kuchnia	4.80 m ²
pokój dzienny	27.17 m ²
sypialnia	14.07 m ²
sypialnia	8.00 m ²
pomtechniczne	5.23 m ²

Poddasze 39.47 m²

korytarz	2.76 m ²
schody	2.30 m ²
łazienka	3.06 m ²
sypialnia	15.15 m ²
sypialnia	16.20 m ²