

Podstawowe informacje



Dane techniczne projektu

Całkowita powierzchnia	228.51 m²
Powierzchnia użytkowa	206.11 m²
Powierzchnia zabudowy	255.08 m²
Powierzchnia dachu	385 m²
Kubatura	827.40 m³
Wymiary budynku	17.70 x 16.10 m
Kąt nachylenia	32°
Wysokość budynku	8.23 m
Wymiary działki	27.50 x 29.10 m



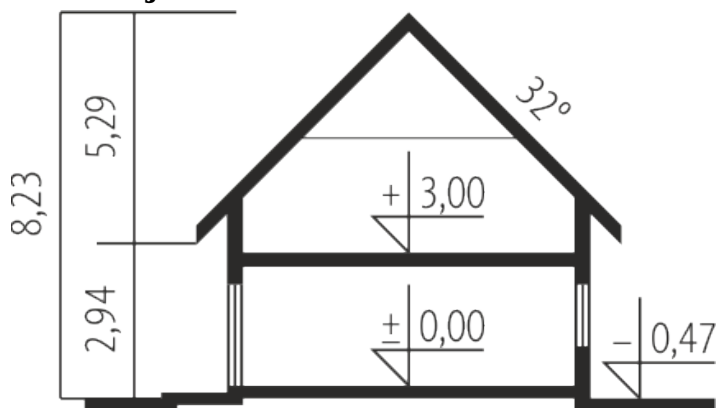
Opis projektu

Seweryna G2 Mocca to komfortowy, rodzinny dom, który z pewnością zadowoli wielbicieli tradycyjnej architektury. Przytulny charakter budynku podkreśla apetyczna elewacja - waniliowy tynk, szlachetny klinkier oraz orzechowe drewno tworzą zachwycający efekt wizualny. Całości dopełnia piękny, rozrzeźbiony dach, pokryty dachówką ceramiczną w odcieniu mlecznej czekolady. Wyjątkową ozdobą projektu są, widoczne już z daleka, wole oka, umieszczone nad strefą wejściową i nad garażem. Wnętrze domu zaprojektowano z troską o ergonomię i codzienną funkcjonalność, dzięki czemu każdy do...

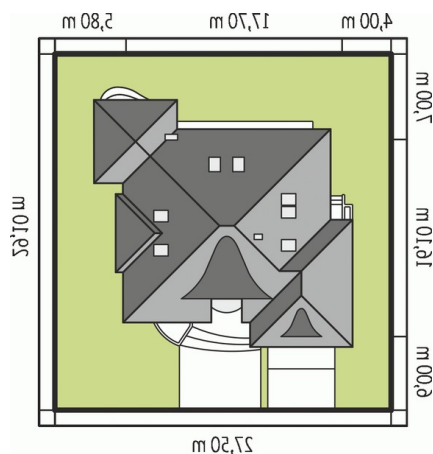
Elewacje

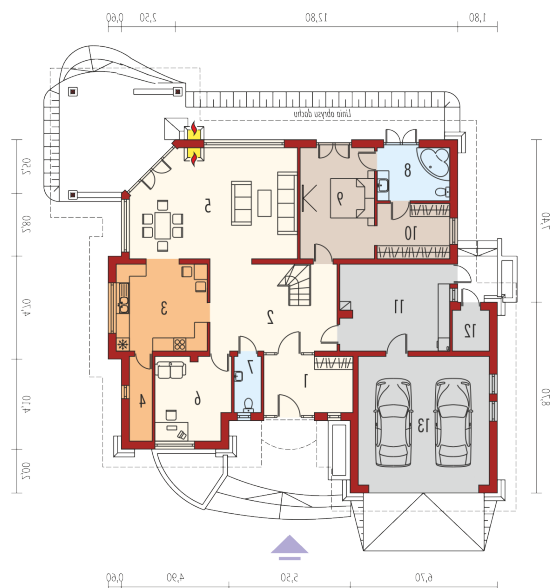


Przekrój

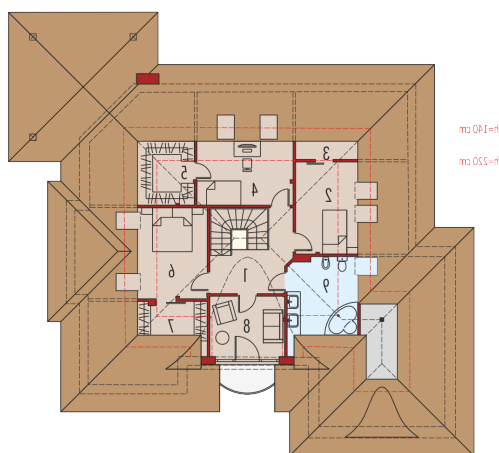


Sytuacje



Rzuty

Parter 155.09 m²

Wiatrołap	10.21 m ²
Garderoba	8.19 m ²
Kotłownia	19.36 m ²
Pom. gospodarcze	3.04 m ²
Garaż	34.64 m ²
Hol	17.86 m ²
Kuchnia	16.20 m ²
Spizarnia	3.89 m ²
Pokój dzienny + jadalnia	35.87 m ²
Gabinet	12.54 m ²
Toaleta	3.06 m ²
Łazienka	7.97 m ²
Sypialnia	16.90 m ²


Poddasze 73.42 m²

Korytarz	8.69 m ²
Sypialnia	10.49 m ²
Garderoba	1.81 m ²
Sypialnia	11.31 m ²
Garderoba	6.32 m ²
Sypialnia	11.80 m ²
Garderoba	4.06 m ²
Pokój rodzinny	9.17 m ²
Łazienka	9.77 m ²