

## Podstawowe informacje



## Dane techniczne projektu

<b>Całkowita powierzchnia</b>	<b>134.78 m<sup>2</sup></b>
<b>Powierzchnia użytkowa</b>	<b>123.05 m<sup>2</sup></b>
<b>Powierzchnia zabudowy</b>	<b>166.48 m<sup>2</sup></b>
<b>Powierzchnia dachu</b>	<b>202 m<sup>2</sup></b>
<b>Kubatura</b>	<b>526.83 m<sup>3</sup></b>
<b>Wymiary budynku</b>	<b>16.10 x 12.50 m</b>
<b>Kąt nachylenia</b>	<b>22°</b>
<b>Wysokość budynku</b>	<b>8.72 m</b>
<b>Wymiary działki</b>	<b>23.10 x 22.10 m</b>



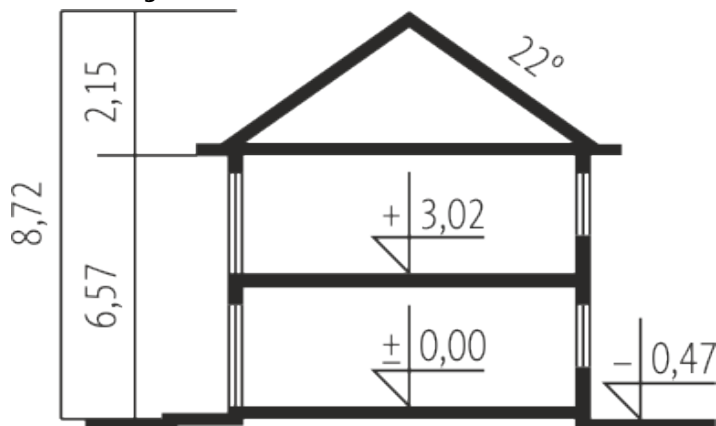
## Opis projektu

Rodrigo G2 to dom o charakterze miejskiej willi, stylem nawiązujący do śródziemnomorskiej architektury. Dzięki perfekcyjnym proporcjom oraz dbałości o detale, budynek prezentuje się wyjątkowo elegancko i stylowo. Wnętrze domu zostało zaplanowane z troską o ergonomię i wysoki komfort użytkowy. Szerokie przeszklenia zapraszają do wnętrza imponującą porcją promieni słonecznych, sprawiając, że pomieszczenia są wypełnione naturalnym światłem. Niezwykle atrakcyjnym elementem projektu jest duży taras zaplanowany w podcieniu elewacji ogrodowej - idealne miejsce do wytchnienia i wieczor...

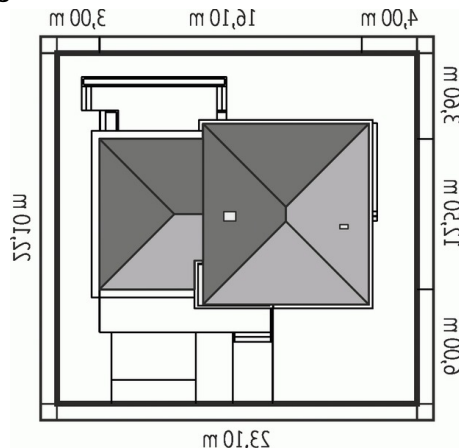
## Elewacje



## Przekrój



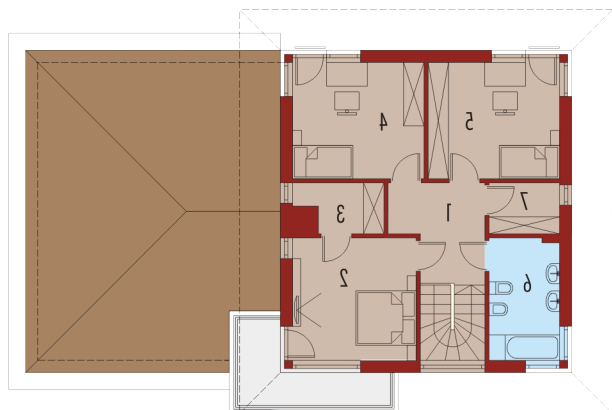
## Sytuacje



**Rzuty**

**Parter 75.53 m<sup>2</sup>**

wiatrołap	3.14 m <sup>2</sup>
Hol	10.25 m <sup>2</sup>
Kuchnia	7.58 m <sup>2</sup>
Spiarnia	2.21 m <sup>2</sup>
Pokój dzienny jadalnia	37.87 m <sup>2</sup>
łazienka	2.72 m <sup>2</sup>
Kotłownia	11.76 m <sup>2</sup>
Garaż	32.67 m <sup>2</sup>


**Piętro 59.25 m<sup>2</sup>**

Korytarz	6.80 m <sup>2</sup>
Sypialnia	13.36 m <sup>2</sup>
Garderoba	2.86 m <sup>2</sup>
Sypialnia	13.06 m <sup>2</sup>
Sypialnia	13.06 m <sup>2</sup>
łazienka	7.49 m <sup>2</sup>
Pom gospodarcze	2.62 m <sup>2</sup>