

## Podstawowe informacje



## Dane techniczne projektu

<b>Całkowita powierzchnia</b>	<b>180.84 m<sup>2</sup></b>
<b>Powierzchnia użytkowa</b>	<b>127.64 m<sup>2</sup></b>
<b>Powierzchnia zabudowy</b>	<b>205.06 m<sup>2</sup></b>
<b>Powierzchnia dachu</b>	<b>280 m<sup>2</sup></b>
<b>Kubatura</b>	<b>451.33 m<sup>3</sup></b>
<b>Wymiary budynku</b>	<b>18.20 x 11.40 m</b>
<b>Kąt nachylenia</b>	<b>30°</b>
<b>Wysokość budynku</b>	<b>7.09 m</b>
<b>Wymiary działki</b>	<b>26.20 x 27 m</b>



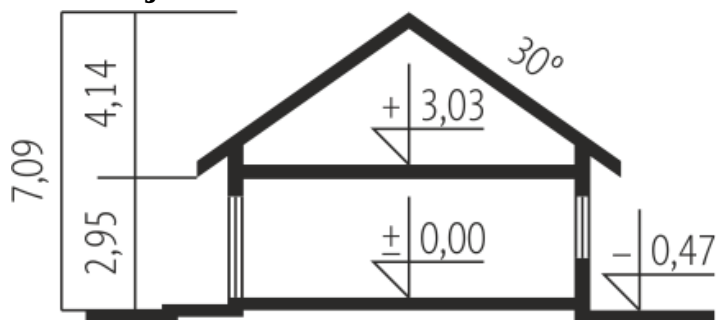
## Opis projektu

Dom Gabriel II G1 ENERGO łączy atrakcyjny wygląd zewnętrzny z optymalnie zaprojektowanym układem pomieszczeń. Serce domu, tętniące życiem mieszkańców, tworzą wspólnie salon oraz sąsiadujące z nim kuchnia i jadalnia. Strefa nocna została wyraźnie oddzielona, zapewniając domownikom kameralną, wyciszoną przestrzeń. Ogromnym atutem projektu jest poddasze do późniejszej adaptacji, które w zależności od indywidualnych potrzeb rodziny może pełnić funkcję sypialni, wyciszzonej pracowni, pokoju dla gości, siłowni lub kina domowego. Na szczególną uwagę zasł...

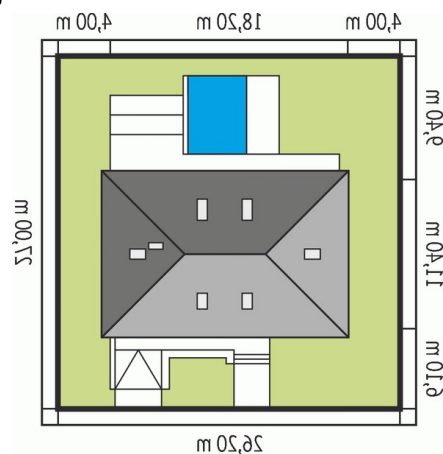
## Elewacje

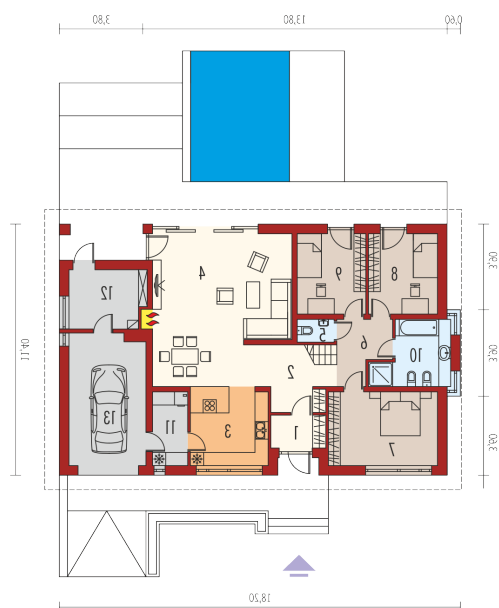


## Przekrój



## Sytuacje



**Rzuty**

**Parter 136.38 m<sup>2</sup>**

Wiatrołap	3.71 m <sup>2</sup>
Łazienka	8.93 m <sup>2</sup>
Pom. gospodarcze	5.44 m <sup>2</sup>
Kotłownia	8.74 m <sup>2</sup>
Garaż	20.67 m <sup>2</sup>
Hol	10.95 m <sup>2</sup>
Kuchnia	12.46 m <sup>2</sup>
Pokój dzienny	39.23 m <sup>2</sup>
Toaleta	1.70 m <sup>2</sup>
Korytarz	6.22 m <sup>2</sup>
Sypialnia	16.41 m <sup>2</sup>
Sypialnia	11.37 m <sup>2</sup>
Sypialnia	11.22 m <sup>2</sup>

**Poddasze 44.46 m<sup>2</sup>**

Poddasze do adaptacji	44.46 m <sup>2</sup>
-----------------------	----------------------

