

Podstawowe informacje



Dane techniczne projektu

Całkowita powierzchnia	199.18 m²
Powierzchnia użytkowa	154.55 m²
Powierzchnia zabudowy	255.66 m²
Powierzchnia dachu	247 m²
Kubatura	639.60 m³
Wymiary budynku	20 x 12.90 m
Kąt nachylenia	3°
Wysokość budynku	4.27 m
Wymiary działki	28 x 29.50 m



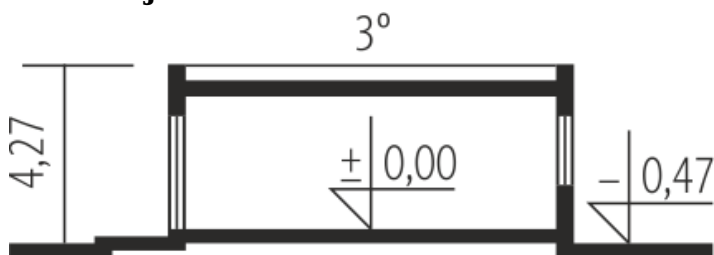
Opis projektu

Dom parterowy, niepodpiwniczony, z miejscem postojowym na dwa stanowiska samochodowe. Przeznaczony dla 4-osobowej rodziny. W strefie dziennej zaplanowano salon z kominkiem, jadalnię oraz kuchnię ze spiżarnią. Znalazły się tu również - toaleta oraz duże pomieszczenie gospodarcze. Strefę nocną tworzą trzy sypialnie, w tym jedna z własną garderobą i łazienką, a także komfortowa łazienka oraz garderoba. Dodatkowo zaplanowano funkcjonalne pomieszczenie gospodarcze, dostępne tylko z zewnątrz. Dom EX 7 soft zaprojektowany w duchu modernistycznego minimalizmu koresponduje z najnowszymi...

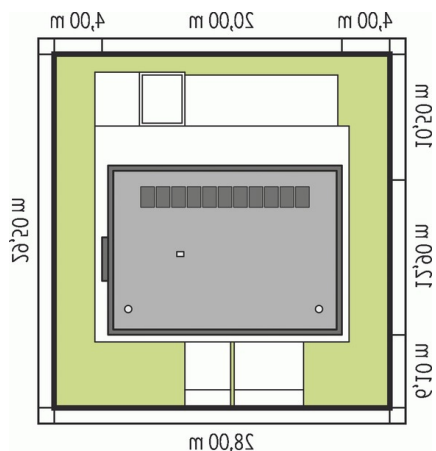
Elewacje

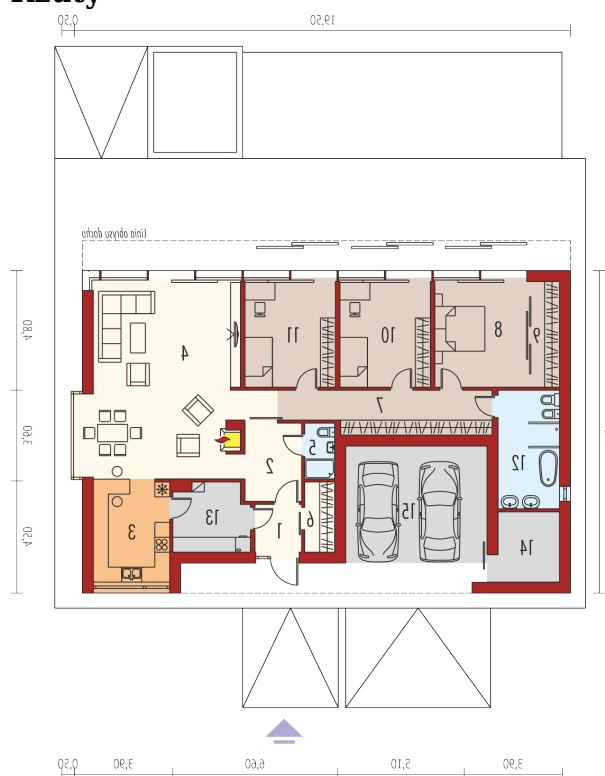


Przekrój



Sytuacja



Rzuty

Parter 199.18 m²

Wiatrołap	3.79 m ²
Sypialnia	14.91 m ²
Sypialnia	14.91 m ²
Łazienka	11.54 m ²
Pom. techniczne	8.14 m ²
Pom. gospodarcze	5.92 m ²
Wiatra samochodowa	30.57 m ²
Hol	7.32 m ²
Kuchnia	12.45 m ²
Pokój dzienny	48.32 m ²
Łazienka	2.61 m ²
Garderoba	3.29 m ²
Korytarz	15.47 m ²
Sypialnia	15.10 m ²
Garderoba	4.84 m ²