

Podstawowe informacje



Dane techniczne projektu

| | |
|-------------------------------|-----------------------------|
| Całkowita powierzchnia | 188.88 m² |
| Powierzchnia użytkowa | 182.01 m² |
| Powierzchnia zabudowy | 146.83 m² |
| Powierzchnia dachu | 141 m² |
| Kubatura | 584.78 m³ |
| Wymiary budynku | 9.30 x 17.70 m |
| Kąt nachylenia | 2° |
| Wysokość budynku | 7.59 m |
| Wymiary działki | 17.90 x 30.50 m |



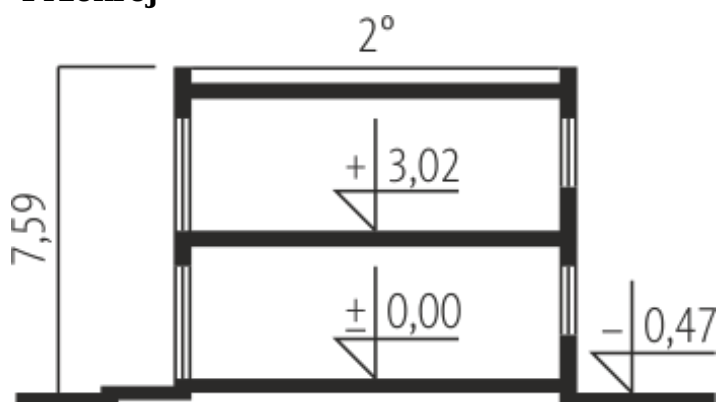
Opis projektu

Dom piętrowy, niepodpiwniczony, z garażem jedno stanowiskowym. Przeznaczony dla 4-5-osobowej rodziny. Na parterze zaprojektowano strefę dzienną: salon z kominkiem, otwartą jadalnię oraz kuchnię ze spiżarnią. Znalazły się tu również gabinet, łazienka i duża kotłownia. Strefę nocną zlokalizowano na piętrze. Tworzą ją trzy, duże sypialnie, w tym jedna z odrębną łazienką i garderobą. Dodatkowo, zaplanowano tu wygodną łazienkę, garderobę oraz pralnię. Projekt domu EX 5 G1 soft to propozycja dla inwestorów, którzy cenią oryginalną architekturę i modernistyczny design. Kubistyc...

Elewacje

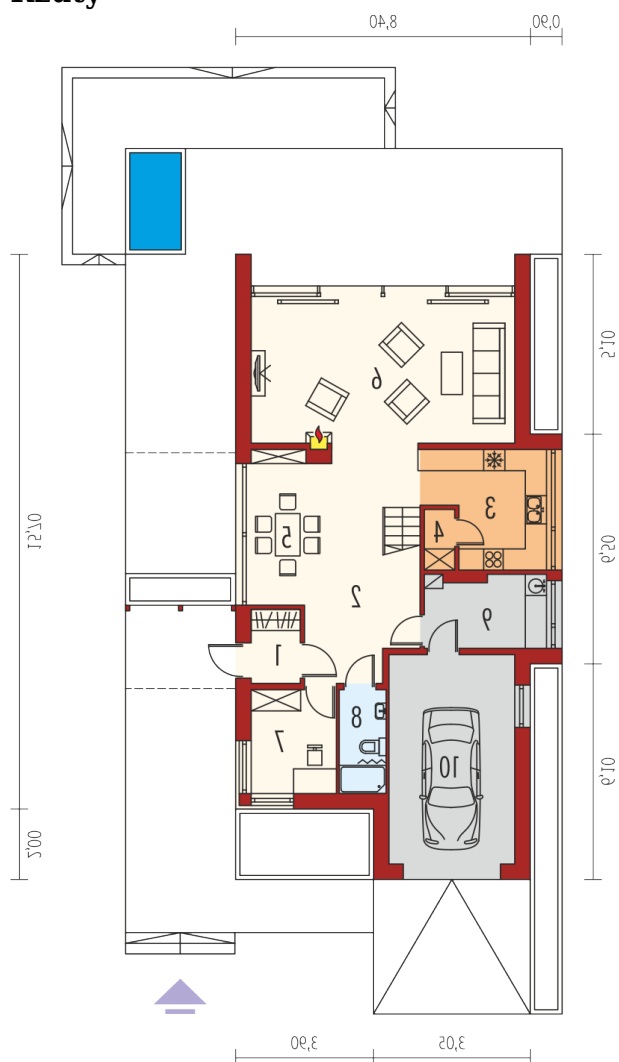


Przekrój

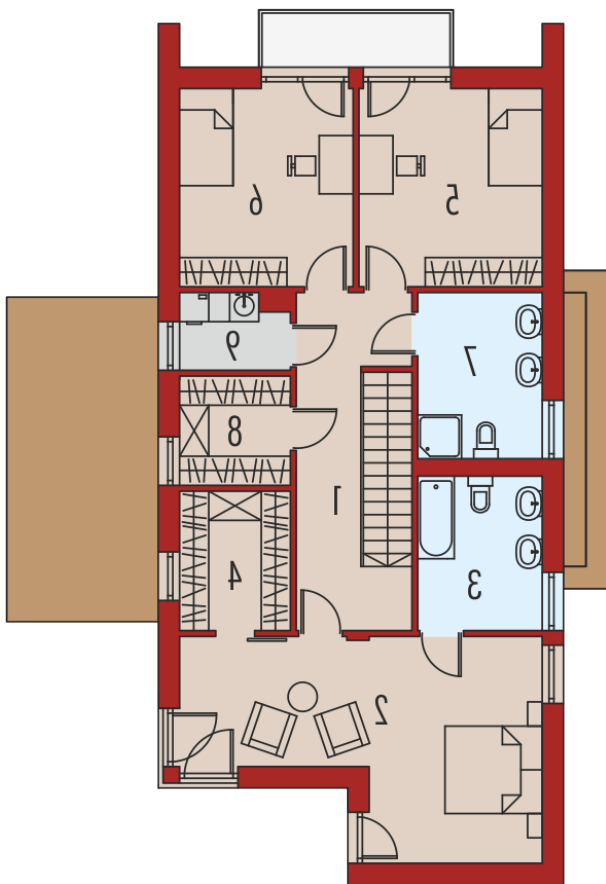


Sytuacje



Rzuty

Parter 88.88 m²

| | |
|----------------------|----------------------|
| Wiatrołap | 2.84 m ² |
| Garaż | 20.17 m ² |
| Hol | 16.20 m ² |
| Kuchnia | 10.25 m ² |
| Spizarnia | 1.37 m ² |
| Jadalnia | 9.74 m ² |
| Pokój dzienny | 30.83 m ² |
| Gabinet | 6.97 m ² |
| Łazienka | 3.81 m ² |
| Kotłownia | 6.87 m ² |



Piętro 100 m²

| | |
|-----------|----------------------|
| Korytarz | 12.21 m ² |
| Sypialnia | 26.82 m ² |
| Łazienka | 8.00 m ² |
| Garderoba | 6.42 m ² |
| Sypialnia | 15.24 m ² |
| Sypialnia | 14.38 m ² |
| Łazienka | 8.61 m ² |
| Garderoba | 5.02 m ² |
| Pralnia | 3.30 m ² |