

## Podstawowe informacje



## Dane techniczne projektu

<b>Całkowita powierzchnia</b>	<b>165.36 m<sup>2</sup></b>
<b>Powierzchnia użytkowa</b>	<b>149.23 m<sup>2</sup></b>
<b>Powierzchnia zabudowy</b>	<b>172.60 m<sup>2</sup></b>
<b>Powierzchnia dachu</b>	<b>252.10 m<sup>2</sup></b>
<b>Kubatura</b>	<b>566.59 m<sup>3</sup></b>
<b>Wymiary budynku</b>	<b>15.10 x 13.30 m</b>
<b>Kąt nachylenia</b>	<b>45°</b>
<b>Wysokość budynku</b>	<b>8.92 m</b>
<b>Wymiary działki</b>	<b>24.50 x 23.30 m</b>



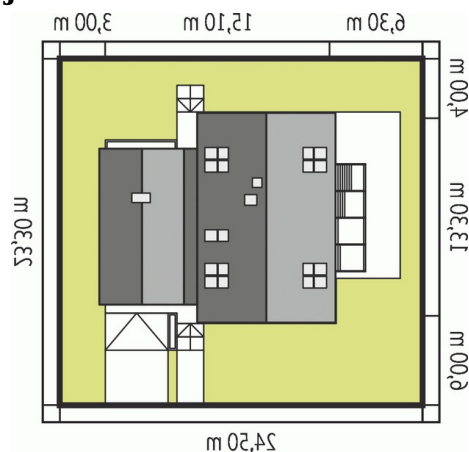
## Opis projektu

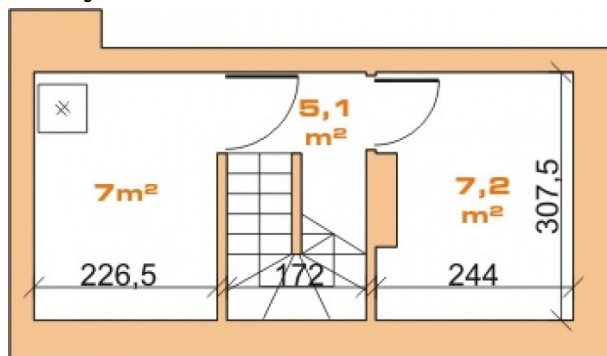
EX 16 II G1 to dom, który dumnie prezentuje harmonijny duet tradycji z nowoczesnością. Klasyczna forma z prostym, dwuspadowym dachem pięknie koresponduje z efektowną elewacją, która łączy szlachetność surowego kamienia z ciepłą urodą drewna, tworząc intrygującą kompozycję i zachwycającą wizytówkę całości. Współczesny charakter budynku akcentują również duże przeszklenia, które maksymalnie doświetlają wnętrze i aktywnie uczestniczą w procesie ogrzewania, wspierając go naturalną energią słoneczną. Układ funkcjonalny czytelnie podzielo...

## Elewacje

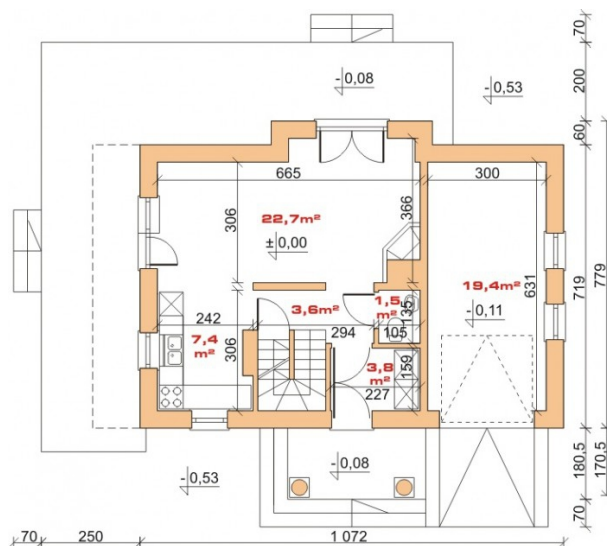


## Sytuacje



**Rzuty**

**Parter 101.63 m<sup>2</sup>**

wiatrołap	3.81 m <sup>2</sup>
łazienka	2.30 m <sup>2</sup>
Kotłownia	16.13 m <sup>2</sup>
Garaż	29.93 m <sup>2</sup>
Garderoba	4.84 m <sup>2</sup>
Hol z klatki schodów	13.29 m <sup>2</sup>
Kuchnia	12.21 m <sup>2</sup>
Spiarnia	2.71 m <sup>2</sup>
Jadalnia	8.96 m <sup>2</sup>
Pokój dzienny	23.45 m <sup>2</sup>
Korytarz	3.00 m <sup>2</sup>
Gabinet	10.93 m <sup>2</sup>


**Poddasze 63.73 m<sup>2</sup>**

Korytarz	7.85 m <sup>2</sup>
Sypialnia	14.93 m <sup>2</sup>
Garderoba	3.42 m <sup>2</sup>
Sypialnia	11.47 m <sup>2</sup>
Sypialnia	11.42 m <sup>2</sup>
łazienka	11.32 m <sup>2</sup>
Garderoba	3.32 m <sup>2</sup>