

## Podstawowe informacje



## Dane techniczne projektu

<b>Całkowita powierzchnia</b>	<b>151.30 m<sup>2</sup></b>
<b>Powierzchnia użytkowa</b>	<b>134.61 m<sup>2</sup></b>
<b>Powierzchnia zabudowy</b>	<b>252.06 m<sup>2</sup></b>
<b>Powierzchnia dachu</b>	<b>156 m<sup>2</sup></b>
<b>Kubatura</b>	<b>625.64 m<sup>3</sup></b>
<b>Wymiary budynku</b>	<b>21.40 x 12.80 m</b>
<b>Kąt nachylenia</b>	<b>25°</b>
<b>Wysokość budynku</b>	<b>7.08 m</b>
<b>Wymiary działki</b>	<b>29.40 x 25.70 m</b>



## Opis projektu

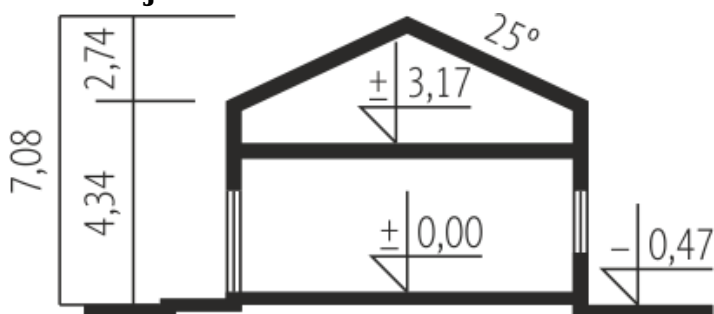
Ex 11 G2 (wersja C) soft to harmonia czystych połączeń i nowoczesna elegancja w najmodniejszym wydaniu. Uwagę zwraca ciekawie zaprojektowane zadaszenie - nad częścią mieszkalną zastosowano dach dwuspadowy, nad częścią gospodarczą - stropodach odwrócony. Dzięki takiemu zabiegowi udało się pomysłowo zaznaczyć podział domowych funkcji, a cała bryła zyskała oryginalny, wyrazisty charakter. Największym atutem projektu są imponujące przeszklenia, dzięki którym granica między wnętrzem a ogrodem subtelnie się zaciera, a wnętrza zyskują słoneczny charakter.

...

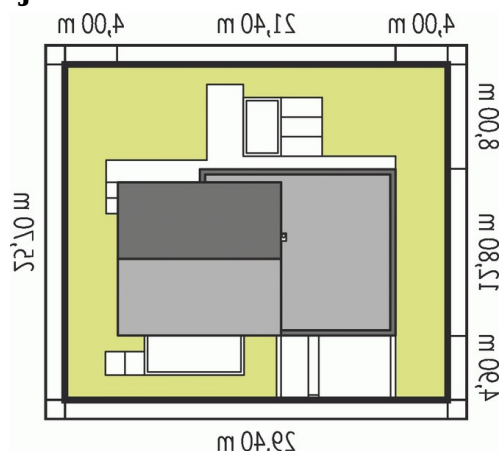
## Elewacje

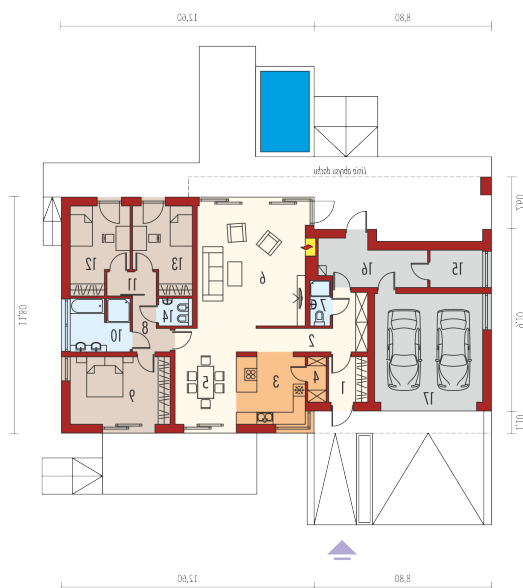


## Przekrój



## Sytuacje



**Rzuty**

**Parter 151.30 m<sup>2</sup>**

Wiatrołap	4.54 m <sup>2</sup>
Pokój kąpielowy	7.61 m <sup>2</sup>
Korytarz	2.87 m <sup>2</sup>
Sypialnia	11.47 m <sup>2</sup>
Sypialnia	11.42 m <sup>2</sup>
Toaleta	2.23 m <sup>2</sup>
Pom. techniczne	11.62 m <sup>2</sup>
Pom. gospodarcze	5.07 m <sup>2</sup>
Garaż	28.70 m <sup>2</sup>
Hol	9.22 m <sup>2</sup>
Kuchnia	11.74 m <sup>2</sup>
Spizarnia	2.11 m <sup>2</sup>
Jadalnia	11.08 m <sup>2</sup>
Pokój dzienny	37.33 m <sup>2</sup>
Łazienka	2.38 m <sup>2</sup>
Korytarz	3.93 m <sup>2</sup>
Sypialnia	16.68 m <sup>2</sup>