

## Podstawowe informacje



## Dane techniczne projektu

<b>Całkowita powierzchnia</b>	<b>172.26 m<sup>2</sup></b>
<b>Powierzchnia użytkowa</b>	<b>133.70 m<sup>2</sup></b>
<b>Powierzchnia zabudowy</b>	<b>115.83 m<sup>2</sup></b>
<b>Powierzchnia dachu</b>	<b>128 m<sup>2</sup></b>
<b>Kubatura</b>	<b>497.23 m<sup>3</sup></b>
<b>Wymiary budynku</b>	<b>15.40 x 11.10 m</b>
<b>Kąt nachylenia</b>	<b>2°</b>
<b>Wysokość budynku</b>	<b>8.17 m</b>
<b>Wymiary działki</b>	<b>22.90 x 23.80 m</b>



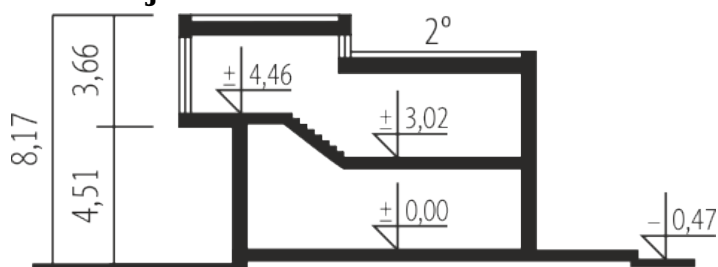
## Opis projektu

Dom piętrowy, niepodpiwniczony, z wiatą garażową i przestrzenią gospodarczą na sprzęt ogrodowy. Przeznaczony dla 4-5-osobowej rodziny. Na parterze zaprojektowano strefę dzienną: salon z kominkiem, połączony z jadalnią oraz kuchnię ze spiżarnią. Znalazły się tu również garderoba w strefie wejściowej, toaleta i duża kotłownia. Strefę nocną zlokalizowano na piętrze. Tworzą ją trzy duże sypialnie oraz łazienka. W wykuszu zaplanowanym jako dodatkowy półpoziom znajduje się odosobniony gabinet, który w zależności od potrzeb domowników może pełnić również funkcję...

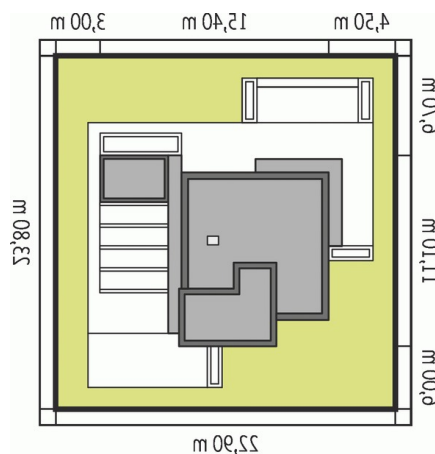
## Elewacje

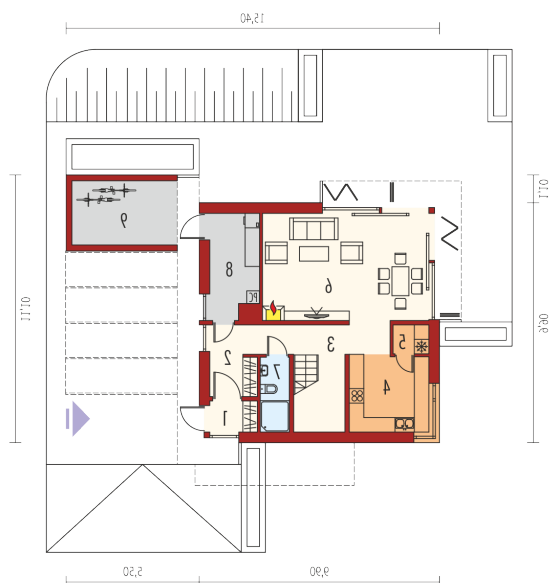


## Przekrój

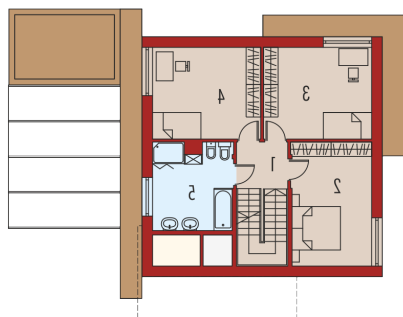


## Sytuacje



**Rzuty**

**Parter 87.50 m<sup>2</sup>**

<b>Wiatrołap</b>	2.46 m <sup>2</sup>
<b>Garderoba</b>	3.32 m <sup>2</sup>
<b>Hol</b>	15.64 m <sup>2</sup>
<b>Kuchnia</b>	10.32 m <sup>2</sup>
<b>Spizarnia</b>	1.71 m <sup>2</sup>
<b>Pokój dzienny</b>	30.62 m <sup>2</sup>
<b>Łazienka</b>	3.62 m <sup>2</sup>
<b>Kotłownia</b>	8.38 m <sup>2</sup>
<b>Pom. gospodarcze</b>	11.43 m <sup>2</sup>


**Piętro 66.01 m<sup>2</sup>**

<b>Korytarz</b>	4.02 m <sup>2</sup>
<b>Sypialnia</b>	16.81 m <sup>2</sup>
<b>Sypialnia</b>	16.79 m <sup>2</sup>
<b>Sypialnia</b>	16.78 m <sup>2</sup>
<b>Łazienka</b>	11.61 m <sup>2</sup>

**Rzuty****Antresola 18.75 m<sup>2</sup>****Gabinet**18.75 m<sup>2</sup>