

## Podstawowe informacje



## Dane techniczne projektu

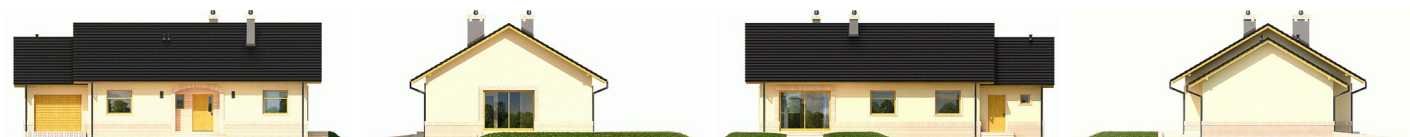
<b>Całkowita powierzchnia</b>	<b>91.85 m<sup>2</sup></b>
<b>Powierzchnia użytkowa</b>	<b>86.55 m<sup>2</sup></b>
<b>Powierzchnia zabudowy</b>	<b>143.82 m<sup>2</sup></b>
<b>Powierzchnia dachu</b>	<b>226.60 m<sup>2</sup></b>
<b>Kubatura</b>	<b>321.84 m<sup>3</sup></b>
<b>Wymiary budynku</b>	<b>16.40 x 9.80 m</b>
<b>Kąt nachylenia</b>	<b>30°</b>
<b>Wysokość budynku</b>	<b>6.65 m</b>
<b>Wymiary działki</b>	<b>23.40 x 23 m</b>



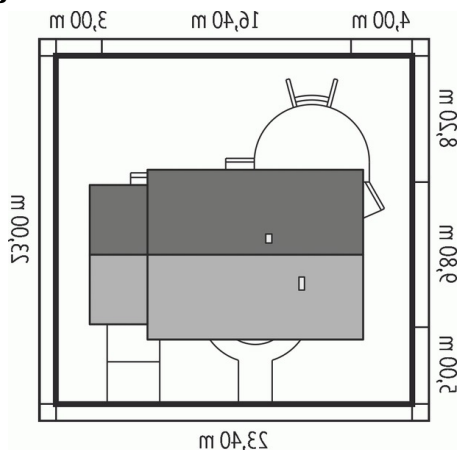
## Opis projektu

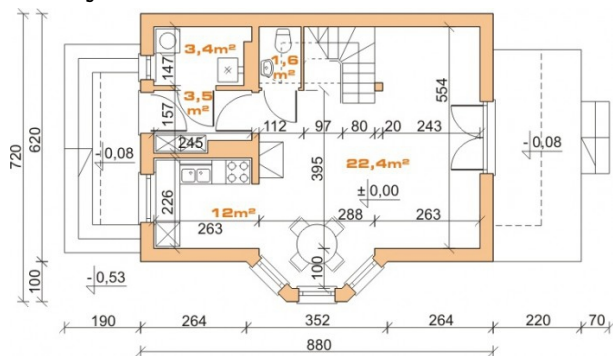
Erin II G1 MULTI-COMFORT to propozycja dla inwestorów, którzy cenią klasyczne piękno, symetryczne połączenia oraz słoneczne wnętrza. Dom został zaprojektowany zgodnie z zasadą „mniej znaczy więcej”. Dopracowany układ funkcjonalny harmonijnie koresponduje z pełnym wdzięku wyglądem zewnętrznym. Symetrię budynku podkreślają dwa zewnętrzne okna oraz lampy, oświetlające strefę wejściową, która została zaakcentowana zgrabnym łukiem. Ciepła, przyjazna kolorystyka elewacji nadaje całości przytulnego uroku. Zgrabny, półokrągły taras sprzyja ch...

## Elewacje



## Sytuacje



**Rzuty**

**Parter 91.85 m<sup>2</sup>**

wiatrołap	1.78 m <sup>2</sup>
Toaleta	1.37 m <sup>2</sup>
Kotłownia	5.30 m <sup>2</sup>
Garaż	21.60 m <sup>2</sup>
Hol	9.42 m <sup>2</sup>
Kuchnia	6.75 m <sup>2</sup>
Spiarnia	1.51 m <sup>2</sup>
Pokój dzienny jadalnia	24.21 m <sup>2</sup>
Sypialnia	13.36 m <sup>2</sup>
Sypialnia	11.04 m <sup>2</sup>
Sypialnia	11.04 m <sup>2</sup>
łazienka	6.07 m <sup>2</sup>