

## Podstawowe informacje



## Dane techniczne projektu

|                               |                             |
|-------------------------------|-----------------------------|
| <b>Całkowita powierzchnia</b> | <b>121.45 m<sup>2</sup></b> |
| <b>Powierzchnia użytkowa</b>  | <b>109.41 m<sup>2</sup></b> |
| <b>Powierzchnia zabudowy</b>  | <b>136.58 m<sup>2</sup></b> |
| <b>Powierzchnia dachu</b>     | <b>123.76 m<sup>2</sup></b> |
| <b>Kubatura</b>               | <b>475.97 m<sup>3</sup></b> |
| <b>Wymiary budynku</b>        | <b>12 x 13.90 m</b>         |
| <b>Kąt nachylenia</b>         | <b>45°</b>                  |
| <b>Wysokość budynku</b>       | <b>8.39 m</b>               |
| <b>Wymiary działki</b>        | <b>19.40 x 26.10 m</b>      |

## Opis projektu

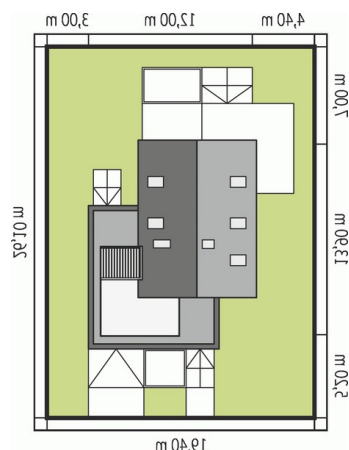
E13 G1 ECONOMIC to dom, który emanuje nowoczesną elegancją. Świetlista biel tynku w harmonijnym duecie z naturalnym drewnem ubiera formę budynku w atrakcyjne ramy. Uwagę zwraca duża ilość przeszkleń, które wchłaniają do wnętrza naturalne światło, wprowadzając jasny, nastrojowy klimat. Rewelacyjną częścią domu jest taras zaplanowany na poziomie poddasza - balsamiczna oaza spokoju, która od wiosny do późnej jesieni cieszy domowników atmosferą przytulnej swobody.

Charakterystyka: dom parterowy z poddaszem użytko...

## Elewacje



## Sytuacje



**Rzuty****Parter 76.48 m<sup>2</sup>**

|                               |                      |
|-------------------------------|----------------------|
| <b>wiatrołap</b>              | 4.25 m <sup>2</sup>  |
| <b>Hol z klatk schodow</b>    | 13.39 m <sup>2</sup> |
| <b>Kuchnia</b>                | 9.57 m <sup>2</sup>  |
| <b>Spiarnia</b>               | 1.15 m <sup>2</sup>  |
| <b>Pokój dzienny jadalnia</b> | 34.59 m <sup>2</sup> |
| <b>Toaleta</b>                | 1.49 m <sup>2</sup>  |
| <b>Kotłownia</b>              | 12.04 m <sup>2</sup> |
| <b>Garaż</b>                  | 22.66 m <sup>2</sup> |

**Poddasze 44.97 m<sup>2</sup>**

|                  |                      |
|------------------|----------------------|
| <b>Korytarz</b>  | 4.54 m <sup>2</sup>  |
| <b>Sypialnia</b> | 14.04 m <sup>2</sup> |
| <b>Sypialnia</b> | 10.28 m <sup>2</sup> |
| <b>Sypialnia</b> | 10.28 m <sup>2</sup> |
| <b>łazienka</b>  | 5.83 m <sup>2</sup>  |