

Podstawowe informacje



Dane techniczne projektu

Całkowita powierzchnia	92.50 m²
Powierzchnia użytkowa	92.50 m²
Powierzchnia zabudowy	118.15 m²
Powierzchnia dachu	188.11 m²
Kubatura	549.20 m³
Wymiary budynku	13.90 x 8.50 m
Kąt nachylenia	35°
Wysokość budynku	7.25 m
Wymiary działki	21.90 x 16.65 m



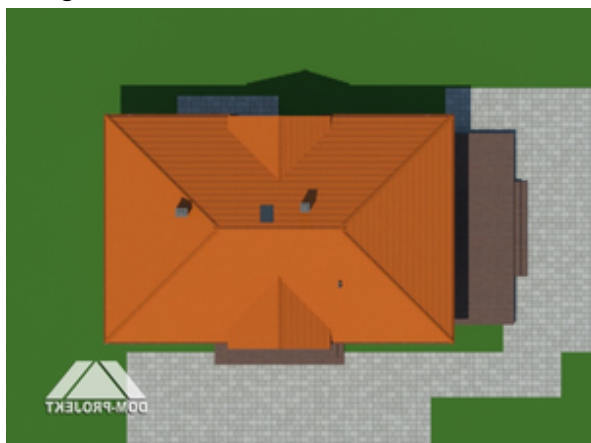
Opis projektu

Nieduży dom parterowy, którego głównym pomieszczeniem jest salon połączony we wspólną przestrzeń z aneksem kuchennym. Ponadto w programie funkcjonalnym trzy sypialnie, łazienka i spiżarka.

Elewacje

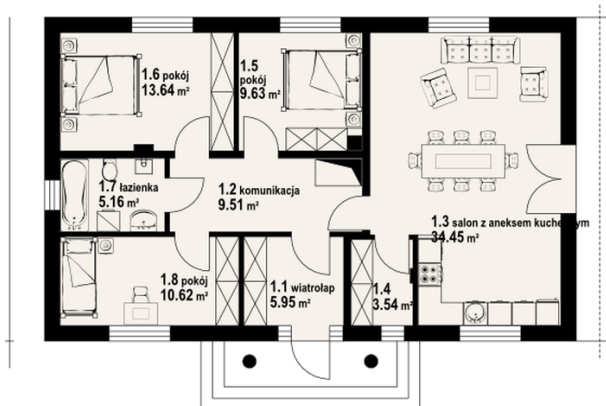


Sytuacje



Rzuty

1390


Parter 92.50 m²

wiatrołap	5.95 m ²
komunikacja	9.51 m ²
salon z aneksem kuchennym	34.45 m ²
spizarka	3.54 m ²
pokój	9.63 m ²
pokój	13.64 m ²
łazienka	5.16 m ²
pokój	10.62 m ²