

## Podstawowe informacje



## Dane techniczne projektu

<b>Całkowita powierzchnia</b>	<b>55.33 m<sup>2</sup></b>
<b>Powierzchnia użytkowa</b>	<b>55.33 m<sup>2</sup></b>
<b>Powierzchnia zabudowy</b>	<b>114.09 m<sup>2</sup></b>
<b>Powierzchnia dachu</b>	<b>146.04 m<sup>2</sup></b>
<b>Kubatura</b>	<b>374.95 m<sup>3</sup></b>
<b>Wymiary budynku</b>	<b>13.94 x 6.58 m</b>
<b>Kąt nachylenia</b>	<b>30°</b>
<b>Wysokość budynku</b>	<b>6.10 m</b>
<b>Wymiary działki</b>	<b>21.94 x 15.05 m</b>



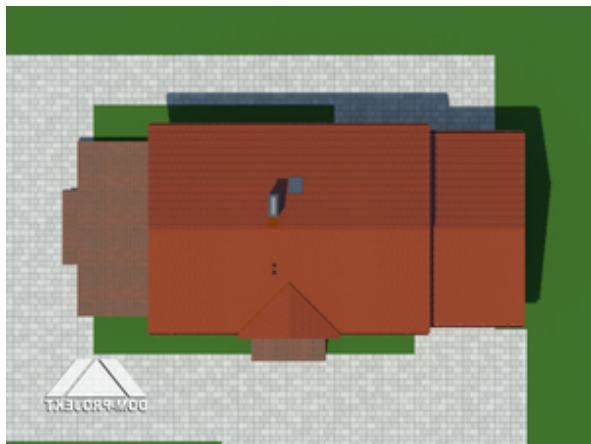
## Opis projektu

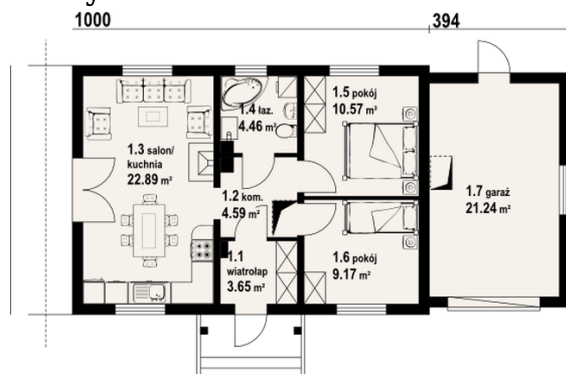
Niewielki, tani i prosty w budowie dom parterowy z garażem. Salon we wspólnej przestrzeni z kuchnią, dwie sypialnie i łazienka stanowią program użytkowy tego domu. W salonie kominek. Dom można wykorzystywać także jako dom letniskowy.

## Elewacje



## Sytuacje



**Rzuty**

**Parter 55.33 m<sup>2</sup>**

<b>wiatrołap</b>	3.65 m <sup>2</sup>
<b>komunikacja</b>	4.59 m <sup>2</sup>
<b>kuchnia/ salon</b>	22.89 m <sup>2</sup>
<b>łazienka</b>	4.46 m <sup>2</sup>
<b>pokój</b>	10.57 m <sup>2</sup>
<b>pokój</b>	9.17 m <sup>2</sup>
<b>garaż</b>	21.24 m <sup>2</sup>