

Podstawowe informacje



Dane techniczne projektu

Całkowita powierzchnia	57.23 m²
Powierzchnia użytkowa	20.42 m²
Powierzchnia zabudowy	61.23 m²
Powierzchnia dachu	21 m²
Kubatura	145.37 m³
Wymiary budynku	6 x 10.20 m
Kąt nachylenia	2°
Wysokość budynku	3 m
Wymiary działki	13 x 20.20 m

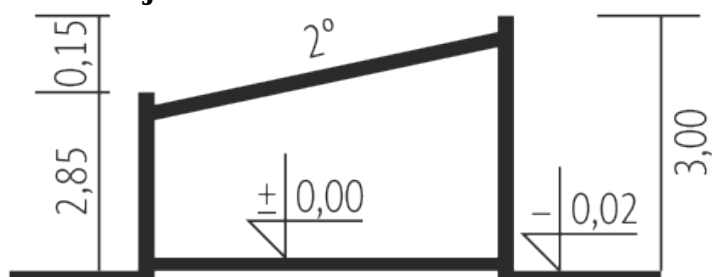
Opis projektu

Parterowy budynek gospodarczy G41 (z wiatą), wykończony stropodachem drewnianym, wyróżnia się nowoczesną architekturą i subtelną kompozycją elewacji – ascetyczna biel tynku podkreśla proste, smukłe linie, a drewniane detale ocieplają surowy charakter całości. Wewnątrz zaprojektowano funkcjonalne pomieszczenie gospodarcze z węzłem sanitarnym – idealne do przechowywania rowerów, motocykli i sprzętu ogrodowego. W budynku z powodzeniem można zaplanować także niewielki warsztat. Przy jednej ze ścian przewidziano lekką, ażurową wiatę garażową przeznaczoną dla dwóch...

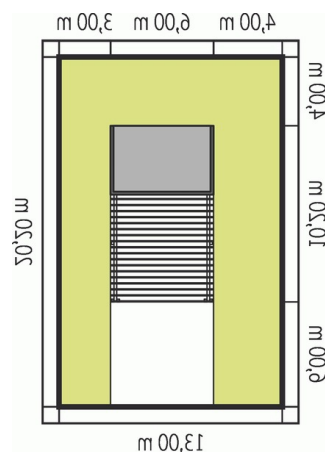
Elewacje

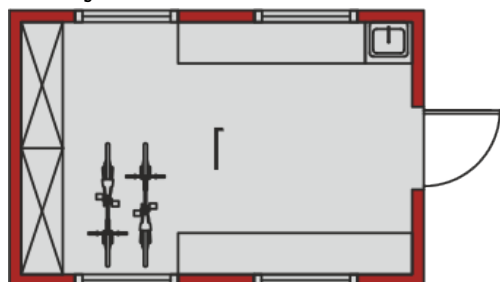


Przekrój



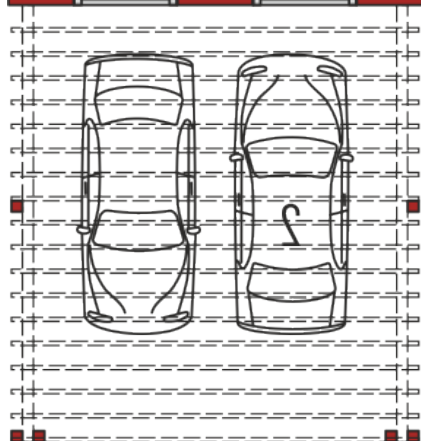
Sytuacje



Rzuty**Parter 57.23 m²****Pom. gospodarcze**20.42 m²**Wiaty samochodowa**36.81 m²

4'00

9'30



00,8