

## Podstawowe informacje



## Dane techniczne projektu

|                               |                             |
|-------------------------------|-----------------------------|
| <b>Całkowita powierzchnia</b> | <b>142.49 m<sup>2</sup></b> |
| <b>Powierzchnia użytkowa</b>  | <b>132.19 m<sup>2</sup></b> |
| <b>Powierzchnia zabudowy</b>  | <b>132.98 m<sup>2</sup></b> |
| <b>Powierzchnia dachu</b>     | <b>183 m<sup>2</sup></b>    |
| <b>Kubatura</b>               | <b>496.18 m<sup>3</sup></b> |
| <b>Wymiary budynku</b>        | <b>11.70 x 11.70 m</b>      |
| <b>Kąt nachylenia</b>         | <b>38°</b>                  |
| <b>Wysokość budynku</b>       | <b>8.49 m</b>               |
| <b>Wymiary działki</b>        | <b>19.70 x 23.50 m</b>      |



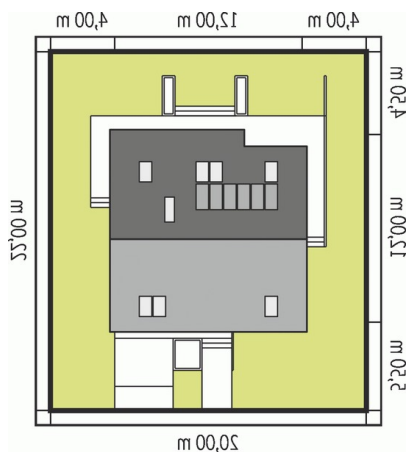
## Opis projektu

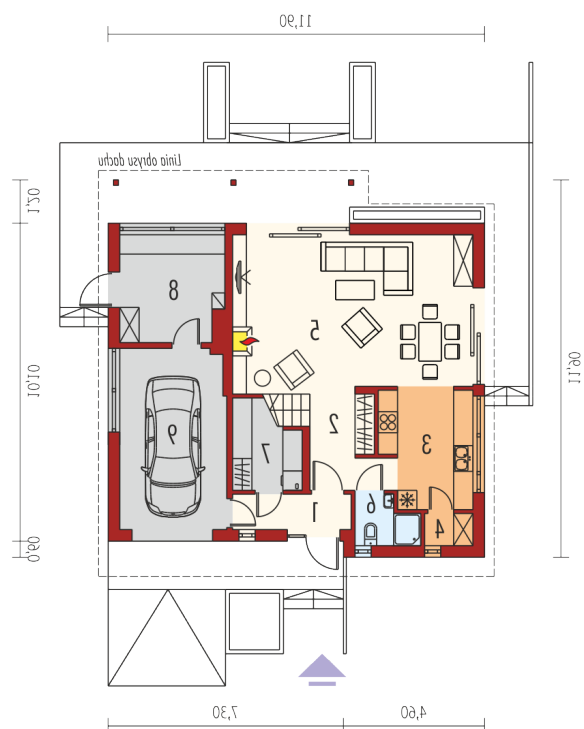
Szykowna Alba G1 to propozycja dla koneserów klasycznej elegancji w nowoczesnym wydaniu. Prosta bryła oraz ekonomiczny w realizacji dwuspadowy dach otulają przestronne i komfortowe wnętrza. Dopracowany układ funkcjonalny domu pozwala na swobodną aranżację pomieszczeń. Z zewnątrz Alba G1 prezentuje się równie imponująco - gustowny, delikatny odcień tynku doskonale łączy się z elementami drewna, tworząc harmonijną, przytulną całość. W bryłę budynku udało się zgrabnie wkomponować garaż. Dużym atutem domu jest zadaszenie osłaniające strefę wejściową, bramę garażu, a od stron...

## Elewacje

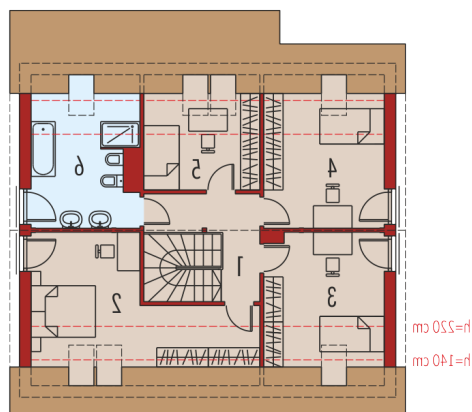


## Sytuacje



**Rzuty**

**Parter 77.12 m<sup>2</sup>**

|                        |                      |
|------------------------|----------------------|
| wiatrołap              | 5.06 m <sup>2</sup>  |
| Hol schody             | 8.89 m <sup>2</sup>  |
| Kuchnia                | 9.64 m <sup>2</sup>  |
| Spiarnia               | 1.49 m <sup>2</sup>  |
| Pokój dzienny jadalnia | 35.96 m <sup>2</sup> |
| Toaleta                | 2.96 m <sup>2</sup>  |
| Pralnia lub garderoba  | 2.82 m <sup>2</sup>  |
| Kotłownia              | 10.30 m <sup>2</sup> |
| Garaż                  | 17.71 m <sup>2</sup> |


**Poddasze 65.37 m<sup>2</sup>**

|           |                      |
|-----------|----------------------|
| Korytarz  | 6.86 m <sup>2</sup>  |
| Sypialnia | 15.34 m <sup>2</sup> |
| Sypialnia | 12.32 m <sup>2</sup> |
| Sypialnia | 12.59 m <sup>2</sup> |
| Sypialnia | 7.85 m <sup>2</sup>  |
| łazienka  | 10.41 m <sup>2</sup> |