

Podstawowe informacje



Dane techniczne projektu

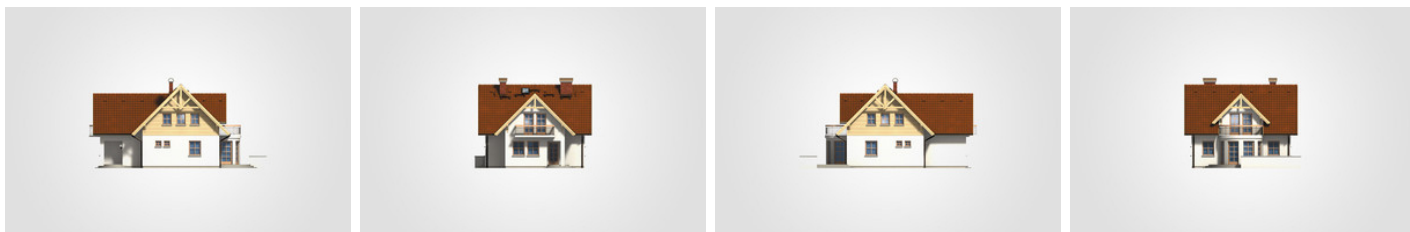
Całkowita powierzchnia	210.95 m²
Powierzchnia użytkowa	144 m²
Powierzchnia zabudowy	109.05 m²
Powierzchnia dachu	197.30 m²
Kubatura	662.70 m³
Wymiary budynku	9.95 x 14.05 m
Kąt nachylenia	45°
Wysokość budynku	8.45 m
Wymiary działki	17.95 x 22.05 m



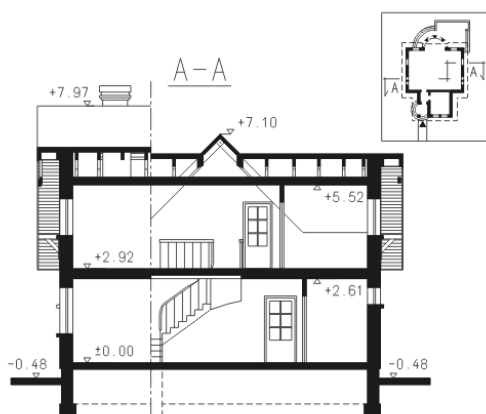
Opis projektu

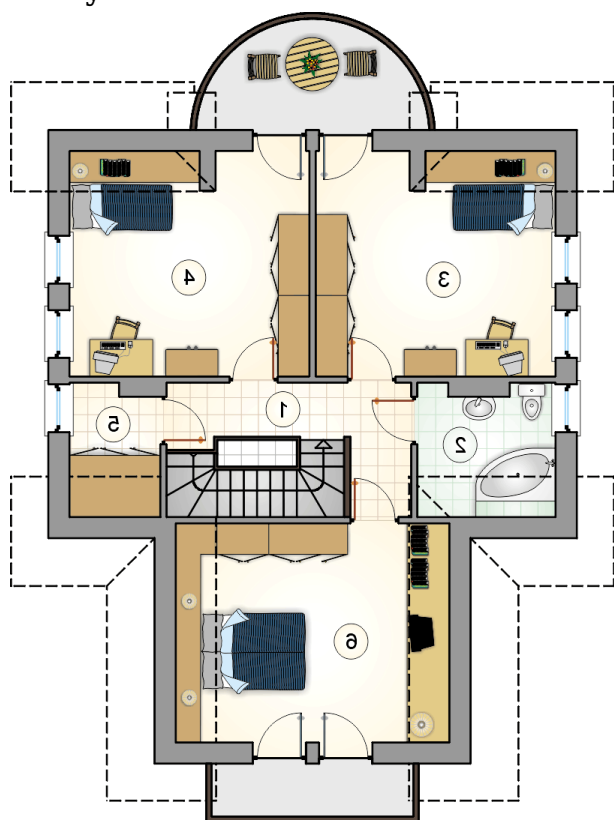
Dom parterowy z poddaszem użytkowym, z lukarną, przeszklonym ryzalitem i odkrytym tarasem

Elewacje

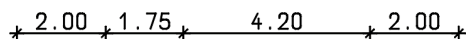
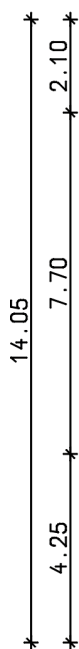
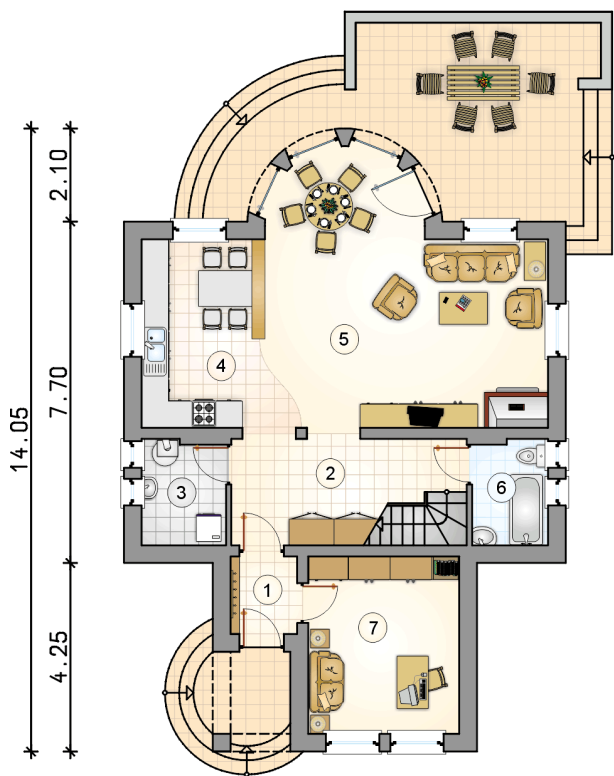
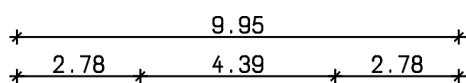


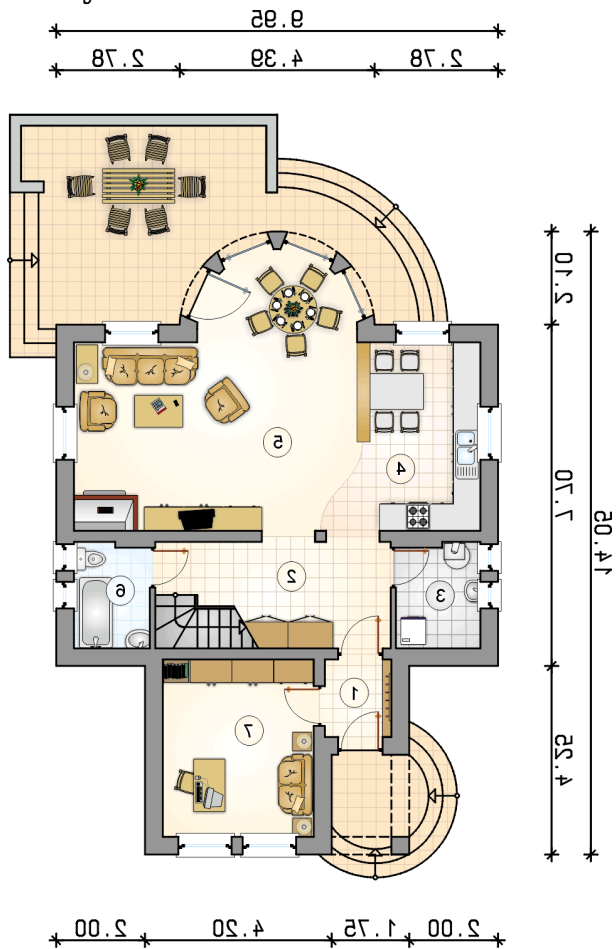
Przekrój



Rzuty

Parter 79.60 m²

przedsionek	2.65 m ²
hall z komunikacją	10.15 m ²
kotłownia	4.40 m ²
kuchnia	11.05 m ²
pokój dzienny z jadalnią	33.75 m ²
łazienka	4.00 m ²
pokój	13.60 m ²



Rzuty

Poddasze 64.40 m²

hall z komunikacją	6.75 m ²
łazienka	4.60 m ²
pokój	17.15 m ²
pokój	17.15 m ²
garderoba	3.00 m ²
pokój	15.75 m ²

