

Podstawowe informacje



Dane techniczne projektu

| | |
|-------------------------------|----------------------------|
| Całkowita powierzchnia | 67.59 m² |
| Powierzchnia użytkowa | 67.59 m² |
| Powierzchnia zabudowy | 85.46 m² |
| Powierzchnia dachu | 160 m² |
| Kubatura | 307 m³ |
| Wymiary budynku | 10.24 x 9.05 m |
| Kąt nachylenia | 30° |
| Wysokość budynku | 6.67 m |
| Wymiary działki | 17.24 x 18.05 m |



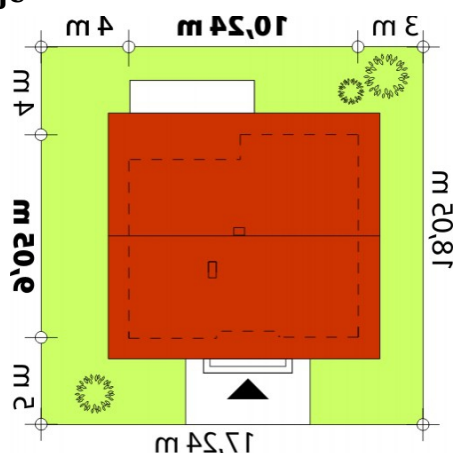
Opis projektu

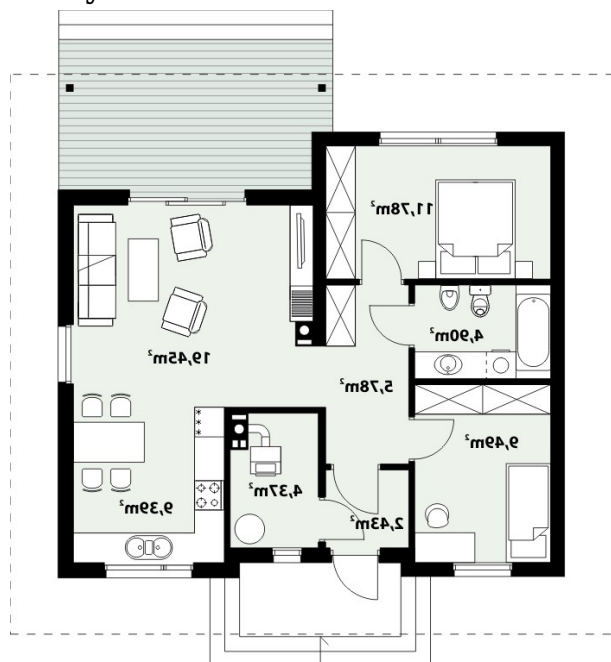
Nieduży jednorodzinny budynek mieszkalny, parterowy, zaprojektowany w technologii szkieletu drewnianego. Ergonomiczny i optymalny układ pomieszczeń zapewnia komfort 3-osobowej rodziny. Funkcjonalnie rozplanowana przestrzeń została wyraźnie podzielona na część dzienną i nocną. Część reprezentacyjna domu, to przestronny salon połączony z jadalnią, który otwiera się na duży, zadaszony taras oraz kuchnia. Oprócz części dziennej, zaprojektowano dwie sypialnie i dużą łazienkę, które stanowią część intymną domu. Wymiary kotłowni umożliwiają montaż kotła na każdy rodzaj paliwa...

Elewacje



Sytuacje



Rzuty

Parter 67.59 m²

| | |
|-----------|----------------------|
| Wiatrołap | 2.43 m ² |
| Hol | 5.78 m ² |
| Salon | 19.45 m ² |
| Kuchnia | 9.39 m ² |
| Pokój | 9.49 m ² |
| Łazienka | 4.90 m ² |
| Pokój | 11.78 m ² |
| Kotłownia | 4.37 m ² |