

Podstawowe informacje



Dane techniczne projektu

Całkowita powierzchnia	147.57 m²
Powierzchnia użytkowa	112.23 m²
Powierzchnia zabudowy	189.06 m²
Powierzchnia dachu	320 m²
Kubatura	703 m³
Wymiary budynku	15.05 x 16.55 m
Kąt nachylenia	25°
Wysokość budynku	6.49 m
Wymiary działki	23.05 x 25.55 m



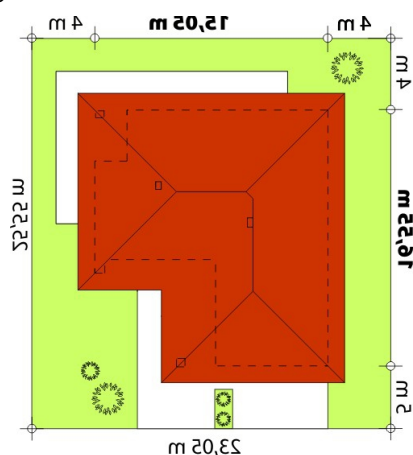
Opis projektu

Parterowy dom jednorodzinny, z dwustanowiskowym garażem, łączący nowoczesny charakter elewacji z prostym, klasycznym układem pomieszczeń. Jest to bardzo wygodny, prosty i funkcjonalny dom, który swoim pełnym programem zapewnia optymalny komfort 4-osobowej rodzinie. Przestronna część dzienna to duży salon, jadalnia otwierająca się na ogród poprzez ogromne przeszklenie, kuchnia ze spiżarnią oraz wc. Atutem projektu jest zadaszony taras. Tak zaproponowany, ciekawy i przestronny układ pomieszczeń umożliwia szereg aranżacji. Część nocna to 3 wygodne sypialnie, z czego dwie posiadaj...

Elewacje



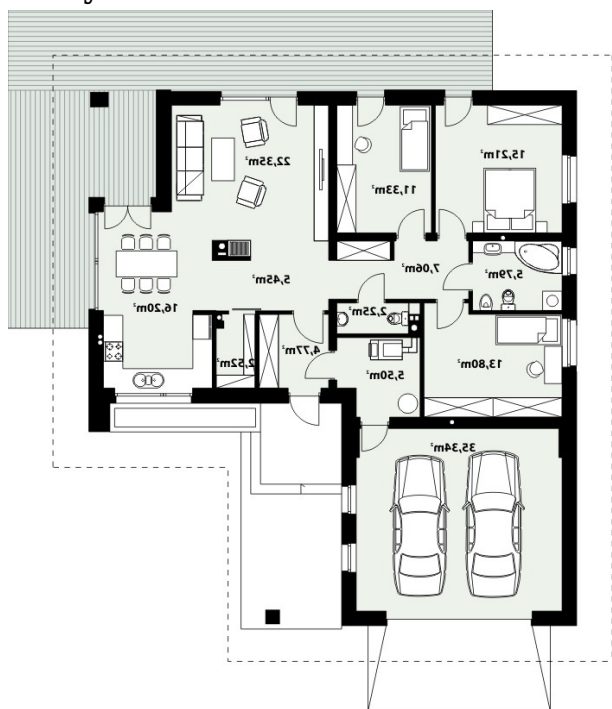
Sytuacje



DOBRY DOM
ul. Wrzesława Romańczuka 6, 35-302 Rzeszów
+48 17 852 52 30
08:00 - 16:00

waldemar.kowalski@grupadobrydom.pl

Podane ceny nie stanowią oferty handlowej w rozumieniu art. 66 par. 1 Kodeksu Cywilnego

Rzuty

Parter 147.57 m²

Wiatrołap	4.77 m ²
Pokój	13.80 m ²
wc	2.25 m ²
Kotłownia	5.50 m ²
Garaż	35.34 m ²
Hol	5.45 m ²
Salon	22.35 m ²
Kuchnia + jadalnia	16.20 m ²
Spizarnia	2.52 m ²
Korytarz	7.06 m ²
Pokój	11.33 m ²
Pokój	15.21 m ²
Łazienka	5.79 m ²