

## Podstawowe informacje



## Dane techniczne projektu

<b>Całkowita powierzchnia</b>	<b>114.46 m<sup>2</sup></b>
<b>Powierzchnia użytkowa</b>	<b>114.46 m<sup>2</sup></b>
<b>Powierzchnia zabudowy</b>	<b>139.01 m<sup>2</sup></b>
<b>Powierzchnia dachu</b>	<b>235 m<sup>2</sup></b>
<b>Kubatura</b>	<b>473 m<sup>3</sup></b>
<b>Wymiary budynku</b>	<b>9.07 x 16.27 m</b>
<b>Kąt nachylenia</b>	<b>30°</b>
<b>Wysokość budynku</b>	<b>6.65 m</b>
<b>Wymiary działki</b>	<b>17.07 x 24.27 m</b>

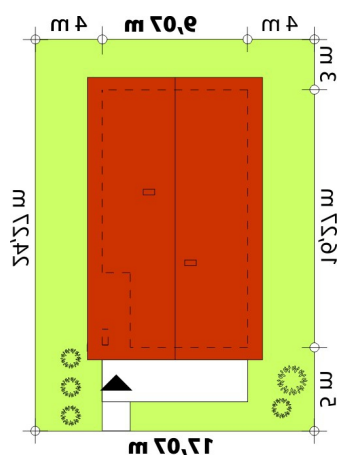
## Opis projektu

Parterowy dom jednorodzinny zaprojektowany na wąską działkę z wejściem od południa, zaprojektowany w technologii szkieletu drewnianego. W prostej bryle przykrytej dwuspadowym dachem zawiera się funkcjonalne i wygodne wnętrze. Od strony wejścia zaprojektowano dużą przestrzeń dzienną z otwartą kuchnią, jadalnią i salonem z przeszklonym wyjściem na taras. Dom ten zapewni wygodę 4-osobowej rodzinie oferując 3 wygodne sypialnie, łazienkę i wc. Sporo miejsca przewidziano też na szafy i schowki. Kotłownia umożliwia zastosowanie kotła na dowolny rodzaj paliwa a jej powierzchnię można dodatkowo powi...

## Elewacje



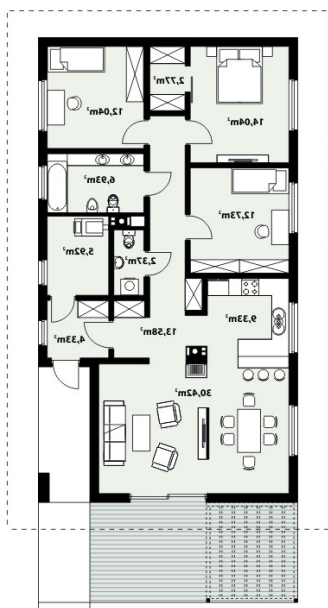
## Sytuacje



**DOBRY DOM**  
ul. Wrzesława Romańczuka 6, 35-302 Rzeszów  
+48 17 852 52 30  
08:00 - 16:00

waldemar.kowalski@grupadobrydom.pl

Podane ceny nie stanowią oferty handlowej w rozumieniu art. 66 par. 1 Kodeksu Cywilnego

**Rzuty**

**Parter 114.46 m<sup>2</sup>**

<b>Wiatrołap</b>	4.33 m <sup>2</sup>
<b>Toaleta</b>	2.37 m <sup>2</sup>
<b>Kotłownia</b>	5.92 m <sup>2</sup>
<b>Hol</b>	13.58 m <sup>2</sup>
<b>Salon z jadalnią</b>	30.42 m <sup>2</sup>
<b>Kuchnia</b>	9.33 m <sup>2</sup>
<b>Pokój</b>	12.73 m <sup>2</sup>
<b>Pokój</b>	14.04 m <sup>2</sup>
<b>Garderoba</b>	2.77 m <sup>2</sup>
<b>Pokój</b>	12.04 m <sup>2</sup>
<b>Łazienka</b>	6.93 m <sup>2</sup>