

Podstawowe informacje



Dane techniczne projektu

Całkowita powierzchnia	232.65 m²
Powierzchnia użytkowa	179.92 m²
Powierzchnia zabudowy	154.74 m²
Powierzchnia dachu	253 m²
Kubatura	829 m³
Wymiary budynku	9.35 x 16.55 m
Kąt nachylenia	35°
Wysokość budynku	7.43 m
Wymiary działki	17.35 x 25.55 m

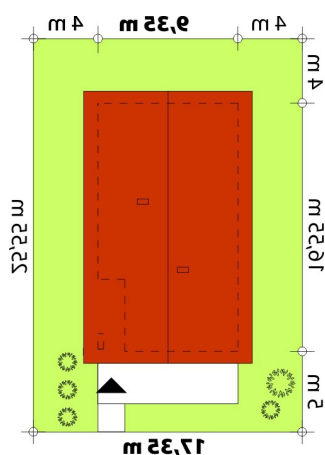
Opis projektu

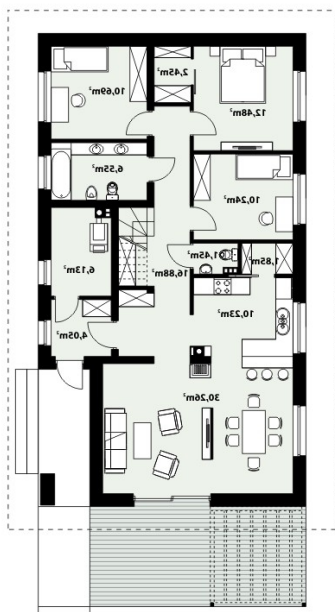
Parterowy dom jednorodzinny, z poddaszem użytkowym zaprojektowany na wąską działkę z wejściem od południa. W prostej bryle przykrytej dwuspadowym dachem zawiera się funkcjonalne i wygodne wnętrze. Od strony wejścia zaprojektowano dużą przestrzeń dzienną z otwartą kuchnią, jadalnią i salonem z przeszklonym wyjściem na taras. Dom w części parterowej spełnia program użytkowy dla 4-osobowej rodziny. Poddasze posiada 2 dodatkowe pokoje do dowolnej aranżacji. Mogą to być dodatkowe sypialnie, pracownia czy pokój hobby. Można też zostawić je jako strych nieużytkowy i alternatywa na dodatkowe...

Elewacje

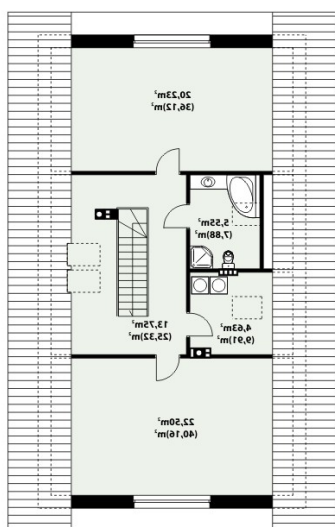


Sytuacje



Rzuty

Parter 113.26 m²

Wiatrołap	4.05 m ²
Łazienka	6.55 m ²
Toaleta	1.45 m ²
Kotłownia	6.13 m ²
Hol	16.88 m ²
Salon z jadalnią	30.26 m ²
Kuchnia	10.23 m ²
Garderoba	1.85 m ²
Pokój	10.24 m ²
Pokój	12.48 m ²
Garderoba	2.45 m ²
Pokój	10.69 m ²


Poddasze 119.39 m²

Hol	13.75 m ²
Pokój	20.23 m ²
Pokój	22.50 m ²
Pom. gospodarcze	4.63 m ²
Łazienka	5.55 m ²