

## Podstawowe informacje



## Dane techniczne projektu

<b>Całkowita powierzchnia</b>	<b>231.47 m<sup>2</sup></b>
<b>Powierzchnia użytkowa</b>	<b>171.57 m<sup>2</sup></b>
<b>Powierzchnia zabudowy</b>	<b>153.33 m<sup>2</sup></b>
<b>Powierzchnia dachu</b>	<b>247 m<sup>2</sup></b>
<b>Kubatura</b>	<b>902 m<sup>3</sup></b>
<b>Wymiary budynku</b>	<b>9.05 x 18.40 m</b>
<b>Kąt nachylenia</b>	<b>40°</b>
<b>Wysokość budynku</b>	<b>8.33 m</b>
<b>Wymiary działki</b>	<b>17.05 x 28 m</b>



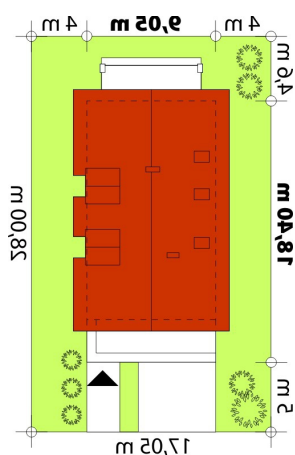
## Opis projektu

Dom jednorodzinny, parterowy z użytkowym poddaszem i garażem dwustanowiskowym. Zaprojektowany z myślą o niezbyt szerokich działkach. Atutem projektu jest przestronne, wygodne wnętrze z dużymi przeszkleniami oraz antresolą. Na parterze znajduje się część dzienna: kuchnia ze spiżarnią, salonem z jadalnią posiadającymi wyjścia na duży zadaszony taras. Na poddaszu znajduje się duża sypialnia rodziców z garderobą i łazienką, 2 mniejsze sypialnie, pralnia oraz łazienka. Przestronny hol tworzący antresole nad parterem doświetlony jest dwoma lukarnami. Balkon zaprojektowany został jako wolno...

## Elewacje



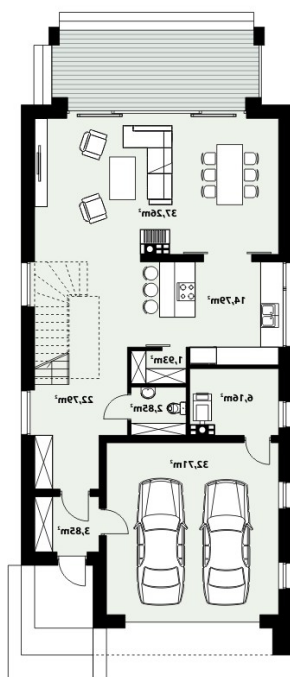
## Sytuacje



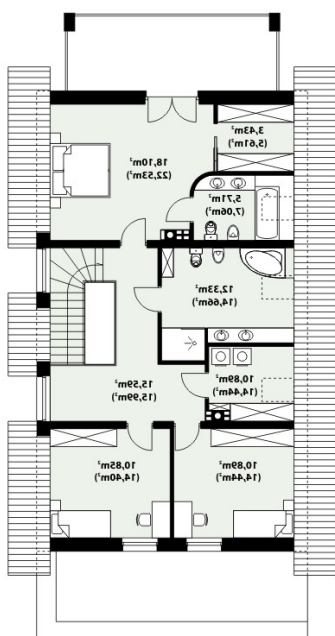
**DOBRY DOM**  
 ul. Wrzesława Romańczuka 6, 35-302 Rzeszów  
 +48 17 852 52 30  
 08:00 - 16:00

waldemar.kowalski@grupadobrydom.pl

Podane ceny nie stanowią oferty handlowej w rozumieniu art. 66 par. 1 Kodeksu Cywilnego

**Rzuty**

**Parter 122.34 m<sup>2</sup>**

Wiatrołap	3.85 m <sup>2</sup>
Komunikacja	22.79 m <sup>2</sup>
Toaleta	2.85 m <sup>2</sup>
Spizarnia	1.93 m <sup>2</sup>
Kuchnia	14.79 m <sup>2</sup>
Salon z jadalnią	37.26 m <sup>2</sup>
Kotłownia	6.16 m <sup>2</sup>
Garaż	32.71 m <sup>2</sup>


**Poddasze 109.13 m<sup>2</sup>**

Komunikacja	15.59 m <sup>2</sup>
Pokój	10.85 m <sup>2</sup>
Pokój	10.89 m <sup>2</sup>
Pralnia	5.04 m <sup>2</sup>
Łazienka	12.33 m <sup>2</sup>
Sypialnia	18.10 m <sup>2</sup>
Garderoba	3.43 m <sup>2</sup>
Łazienka	5.71 m <sup>2</sup>