

## Podstawowe informacje



## Dane techniczne projektu

|                               |                             |
|-------------------------------|-----------------------------|
| <b>Całkowita powierzchnia</b> | <b>196.34 m<sup>2</sup></b> |
| <b>Powierzchnia użytkowa</b>  | <b>128.81 m<sup>2</sup></b> |
| <b>Powierzchnia zabudowy</b>  | <b>145.93 m<sup>2</sup></b> |
| <b>Powierzchnia dachu</b>     | <b>198.02 m<sup>2</sup></b> |
| <b>Kubatura</b>               | <b>504.66 m<sup>3</sup></b> |
| <b>Wymiary budynku</b>        | <b>13.52 x 12.72 m</b>      |
| <b>Kąt nachylenia</b>         | <b>40°</b>                  |
| <b>Wysokość budynku</b>       | <b>8.44 m</b>               |
| <b>Wymiary działki</b>        | <b>20.60 x 20.80 m</b>      |



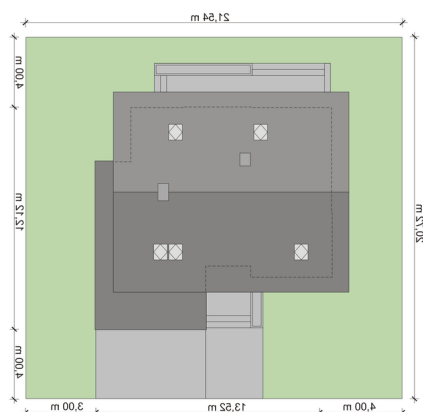
## Opis projektu

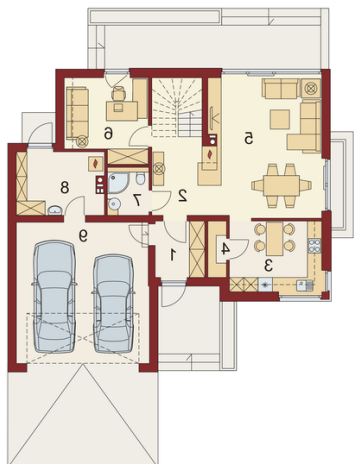
BRUNO 2 PS to dom parterowy z poddaszem użytkowym, zaprojektowany dla 4-5-osobowej rodziny. Za wyposażonym w praktyczną garderobę wiatrołap, po jednej stronie ukazują się obszerny salon z jadalnią i wejście do kuchni. Oddzielną kuchnię można z łatwością połączyć z salonem. Dopelnieniem dla kuchni jest użyteczna spiżarnia. Na parterze znajduje się także pokój, który może pełnić rolę gabinetu, pokoju gościnnego lub kolejnej sypialni oraz łazienka. Z przedsionka dostępna jest również dwustanowiskowy garaż z funkcjonalnym przejściem do dużej kotłowni, z której z kol...

## Elewacje

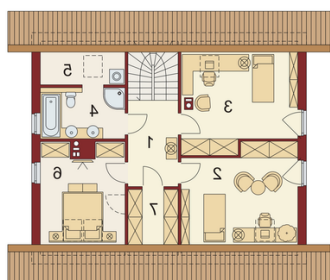


## Sytuacje



**Rzuty**

**Parter 111.08 m<sup>2</sup>**

|                          |                      |
|--------------------------|----------------------|
| <b>Wiatrołap:</b>        | 4.80 m <sup>2</sup>  |
| <b>Hall:</b>             | 8.66 m <sup>2</sup>  |
| <b>Kuchnia:</b>          | 11.24 m <sup>2</sup> |
| <b>Spizarnia:</b>        | 1.77 m <sup>2</sup>  |
| <b>Salon z jadalnią:</b> | 28.19 m <sup>2</sup> |
| <b>Pokój:</b>            | 11.51 m <sup>2</sup> |
| <b>Łazienka</b>          | 3.38 m <sup>2</sup>  |
| <b>Kotłownia:</b>        | 9.34 m <sup>2</sup>  |
| <b>Garaż:</b>            | 32.19 m <sup>2</sup> |


**Poddasze 85.26 m<sup>2</sup>**

|                   |                      |
|-------------------|----------------------|
| <b>Hall:</b>      | 7.25 m <sup>2</sup>  |
| <b>Pokój:</b>     | 14.41 m <sup>2</sup> |
| <b>Pokój:</b>     | 14.23 m <sup>2</sup> |
| <b>Łazienka</b>   | 7.63 m <sup>2</sup>  |
| <b>Pralnia:</b>   | 1.40 m <sup>2</sup>  |
| <b>Pokój:</b>     | 11.42 m <sup>2</sup> |
| <b>Garderoba:</b> | 2.92 m <sup>2</sup>  |