

Podstawowe informacje



Dane techniczne projektu

Całkowita powierzchnia	200.30 m²
Powierzchnia użytkowa	139.59 m²
Powierzchnia zabudowy	132.64 m²
Powierzchnia dachu	221.02 m²
Kubatura	533.38 m³
Wymiary budynku	14.61 x 11.08 m
Kąt nachylenia	40°
Wysokość budynku	8.78 m
Wymiary działki	21.61 x 19.10 m

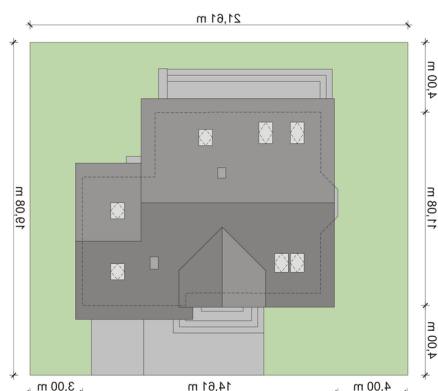
Opis projektu

Penelope to wygodny dom parterowy z poddaszem użytkowym przeznaczony dla 4 osobowej rodziny. Dzięki dużym przeszkleniom cała przestrzeń jest dobrze doświetlona światłem słonecznym. Dom posiada widoczny podział na strefy: dzienną, gospodarczą oraz nocną. Ta pierwsza, to zlokalizowana na parterze otwarta przestrzeń, na którą składa się salon z kominkiem i jadalnią, a także kuchnia ze spiżarnią. Dzięki zastosowaniu ścianki działowej, zwolennicy kuchni zamkniętych mogą wydzielić samą kuchnię. Ustawny wiatrołap z szafami wnękowymi łączy strefę dzienną domu ze strefą gosp...

Elewacje



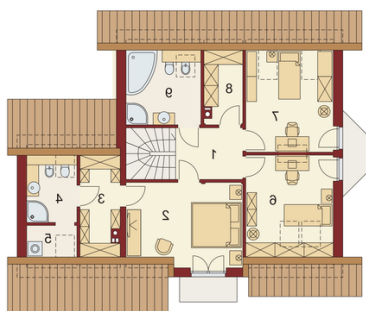
Sytuacje



Rzuty

Parter 102.41 m²

Wiatrołap:	5.44 m ²
Hall:	7.55 m ²
Kuchnia:	9.24 m ²
Spizarnia:	1.00 m ²
Salon z jadalnią:	34.80 m ²
Pokój:	12.48 m ²
Łazienka	3.51 m ²
Pom.gosp.:	5.16 m ²
Garaż:	23.23 m ²


Poddasze 97.89 m²

Hall:	5.94 m ²
Pokój:	14.77 m ²
Garderoba:	4.17 m ²
Łazienka	4.12 m ²
Pralnia:	1.05 m ²
Pokój:	12.33 m ²
Pokój:	12.53 m ²
Garderoba:	3.49 m ²
Łazienka	7.17 m ²