

## Podstawowe informacje



## Dane techniczne projektu

<b>Całkowita powierzchnia</b>	<b>127.19 m<sup>2</sup></b>
<b>Powierzchnia użytkowa</b>	<b>103.63 m<sup>2</sup></b>
<b>Powierzchnia zabudowy</b>	<b>173.06 m<sup>2</sup></b>
<b>Powierzchnia dachu</b>	<b>245 m<sup>2</sup></b>
<b>Kubatura</b>	<b>350.62 m<sup>3</sup></b>
<b>Wymiary budynku</b>	<b>12.38 x 16.93 m</b>
<b>Kąt nachylenia</b>	<b>30°</b>
<b>Wysokość budynku</b>	<b>7.41 m</b>
<b>Wymiary działki</b>	<b>20.38 x 26.86 m</b>



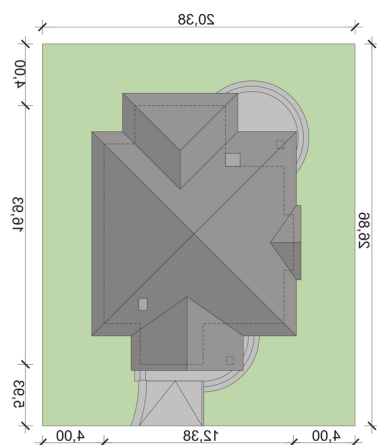
## Opis projektu

Atrakcyjny dom parterowy z poddaszem nieużytkowym. Już z zewnątrz zwraca uwagę niebanalnym wejściem od frontu budynku. Dom słoneczny, doświetlony praktycznie o każdej porze dnia. Posiada sensowne i pomysłowe oddzielenie strefy dziennej od nocnej, z możliwością całkowitego oddzielenia wyżej wymienionych stref. Dodatkową prywatność w strefie nocnej, zapewni gospodarzom oddzielną łazienka dostępna z sypialni rodziców. Kuchnia z wkomponowanym barkiem oraz spiżarnią, otwarta na jadalnię i salon. Niewątpliwym walorem domku jest obszerny, zadaszony taras z kominkiem - grillem. Pozwoli...

## Elewacje



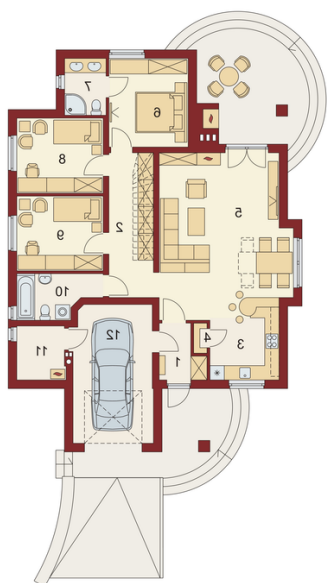
## Sytuacje



**DOBRY DOM**  
 ul. Wrzesława Romańczuka 6, 35-302 Rzeszów  
 +48 17 852 52 30  
 08:00 - 16:00

waldemar.kowalski@grupadobrydom.pl

Podane ceny nie stanowią oferty handlowej w rozumieniu art. 66 par. 1 Kodeksu Cywilnego

**Rzuty****Parter 127.19 m<sup>2</sup>**

<b>Wiatrołap:</b>	3.72 m <sup>2</sup>
<b>Łazienka</b>	5.72 m <sup>2</sup>
<b>Kotłownia:</b>	4.46 m <sup>2</sup>
<b>Garaż:</b>	19.10 m <sup>2</sup>
<b>Korytarz:</b>	11.35 m <sup>2</sup>
<b>Kuchnia:</b>	9.89 m <sup>2</sup>
<b>Spizarnia:</b>	0.66 m <sup>2</sup>
<b>Salon z jadalnią:</b>	33.84 m <sup>2</sup>
<b>Pokój:</b>	12.11 m <sup>2</sup>
<b>Łazienka</b>	4.02 m <sup>2</sup>
<b>Pokój:</b>	11.16 m <sup>2</sup>
<b>Pokój:</b>	11.16 m <sup>2</sup>